
การเปรียบเทียบผลการติดตามตรวจสอบคุณภาพสิ่งแวดล้อม

บทที่ 4

เปรียบเทียบผลการติดตามตรวจสอบคุณภาพสิ่งแวดล้อม

การติดตามตรวจสอบคุณภาพจากผลการตรวจวัดความสั่นสะเทือนของโครงการ ONEDER KASET (วันเดอร์ เกษตร) (ระยะก่อสร้าง) บริษัท เอกภูมิทรัพย์ ดีเวลลอปเม้นท์ จำกัด ประกอบด้วยการตรวจวัดคุณภาพอากาศในบรรยากาศ ระดับเสียงโดยทั่วไป ความสั่นสะเทือน และคุณภาพน้ำทิ้ง โดยทำการเปรียบเทียบทั้งหมด ตั้งแต่เดือนมีนาคม 2564 - กันยายน 2565

4.1 การเปรียบเทียบผลการตรวจวัดคุณภาพอากาศในบรรยากาศ

การตรวจวัดคุณภาพอากาศในบรรยากาศ จำนวน 2 สถานี ได้แก่ บริเวณพื้นที่โครงการ และพื้นที่อ่อนไหว (เดอะไนน์คอนโด1) ซึ่งทำการตรวจวัดปริมาณ TSP, PM-10, NO₂, SO₂, HC และ CO ตรวจวัดเดือนละ 1 ครั้ง ผลการตรวจวัด พบว่า ผลการตรวจวัดค่าฝุ่นละอองรวมขนาดไม่เกิน 100 ไมครอน (TSP) และ ฝุ่นละอองรวมขนาดไม่เกิน 10 ไมครอน (PM10) มีค่าอยู่ในเกณฑ์มาตรฐานตามประกาศคณะกรรมการสิ่งแวดล้อมแห่งชาติ ฉบับที่ 24 พ.ศ. 2547 เรื่อง กำหนดมาตรฐานคุณภาพอากาศในบรรยากาศโดยทั่วไป ยกเว้นเดือนมกราคม 2565 ที่ค่า PM10 เกินเกณฑ์มาตรฐานกำหนด และในเดือนกุมภาพันธ์ 2565 ที่ค่า TSP และ PM10 เกินเกณฑ์มาตรฐานกำหนด ก๊าซคาร์บอนมอนอกไซด์ (CO) มีค่าอยู่ในเกณฑ์มาตรฐานตามประกาศคณะกรรมการสิ่งแวดล้อมแห่งชาติ ฉบับที่ 10 พ.ศ. 2538 เรื่อง กำหนดมาตรฐานคุณภาพอากาศในบรรยากาศโดยทั่วไป (เฉลี่ย 1 ชั่วโมง) ก๊าซไนโตรเจนไดออกไซด์ (NO₂) มีค่าอยู่ในเกณฑ์มาตรฐานตามประกาศคณะกรรมการสิ่งแวดล้อมแห่งชาติ ฉบับที่ 33 พ.ศ. 2552 เรื่อง กำหนดมาตรฐานค่าก๊าซไนโตรเจนไดออกไซด์ในบรรยากาศโดยทั่วไป ก๊าซซัลเฟอร์ไดออกไซด์ (SO₂) มีค่าอยู่ในเกณฑ์มาตรฐานตามประกาศคณะกรรมการสิ่งแวดล้อมแห่งชาติ ฉบับที่ 12 พ.ศ. 2538 และฉบับที่ 21 พ.ศ. 2544 เรื่อง กำหนดมาตรฐานค่าซัลเฟอร์ไดออกไซด์ในบรรยากาศโดยทั่วไปในเวลา 1 ชั่วโมง สำหรับ ก๊าซไฮโดรคาร์บอน (HC) ปัจจุบันยังไม่มีกำหนดค่ามาตรฐานไฮโดรคาร์บอนในบรรยากาศโดยทั่วไป จึงไม่สามารถนำค่าที่ตรวจวัดเปรียบเทียบกับค่ามาตรฐานได้ รายละเอียดแสดงดังตารางที่ 4.1-1 – 4.1-2 และกราฟเปรียบเทียบแสดงดังรูปที่ 4.1-1 - 4.1-7

ตารางที่ 4.1-1 เปรียบเทียบผลการตรวจวัดคุณภาพอากาศในบรรยากาศ ระหว่างเดือนมีนาคม 2564 – กันยายน 2565 บริเวณพื้นที่โครงการ

ลำดับ	ตำแหน่งตรวจวัด	วันที่ตรวจวัด	ผลการตรวจวัด						
			TSP (mg/m ³)	PM10 (mg/m ³)	CO ^(1hr.) (ppm)	NO2 ^(1hr.) (ppm)	SO2 ^(1hr.) (ppm)	SO2 ^(24hr.) (ppm)	HC (ppm)
1.	บริเวณพื้นที่โครงการ	17 – 18 มี.ค. 64	0.047	0.043	2.9	0.008	0.005	0.003	8.4
		27 – 28 พ.ค. 64	0.037	0.022	1.4	0.002	0.007	0.003	5.11
		24 – 25 มิ.ย. 64	0.028	0.025	1.4	0.003	0.009	0.005	3.88
		29 – 30 ก.ค. 64	0.029	0.028	1.4	0.002	0.009	0.003	6.96
		19 – 20 ส.ค. 64	0.064	0.007	1.3	0.002	0.006	0.002	5.74
		1 – 2 ก.ย. 64	0.016	0.003	1.2	0.002	0.005	0.002	7.34
		30 – 31 ต.ค. 64	0.052	0.038	1.2	0.002	0.007	0.002	7.40
		15 – 16 พ.ย. 64	0.090	0.028	1.1	0.002	0.006	0.002	4.87
		27 – 28 ธ.ค. 64	0.220	0.087	1.4	0.002	0.006	0.002	5.43
		13 - 14 ม.ค. 65	0.313	0.220	1.1	0.003	0.004	0.002	4.68
		17 – 18 ก.พ. 65	0.408	0.124	1.8	0.004	0.005	0.003	7.32
		8 - 9 มี.ค. 65	0.205	0.110	1.2	0.006	0.007	0.002	6.95
		19 – 20 เม.ย. 65	0.258	0.050	1.7	0.007	0.005	0.003	5.26
		9 – 10 พ.ค. 65	0.144	0.072	1.0	0.008	0.006	0.002	1.51
		25 – 26 มิ.ย. 65	0.043	0.030	0.8	0.007	0.006	0.002	5.72
		15 - 16 ก.ค. 65	0.149	0.035	2.2	0.006	0.007	0.003	4.07
		17 – 18 ส.ค. 65	0.050	0.011	1.4	0.005	0.008	0.002	5.70
		7 - 8 ก.ย. 65	0.048	0.018	1.5	0.006	0.007	0.002	3.79
มาตรฐาน			0.33 ⁽¹⁾	0.12 ⁽¹⁾	30 ⁽²⁾	0.17 ⁽⁴⁾	0.30 ⁽³⁾	0.12 ⁽¹⁾	-

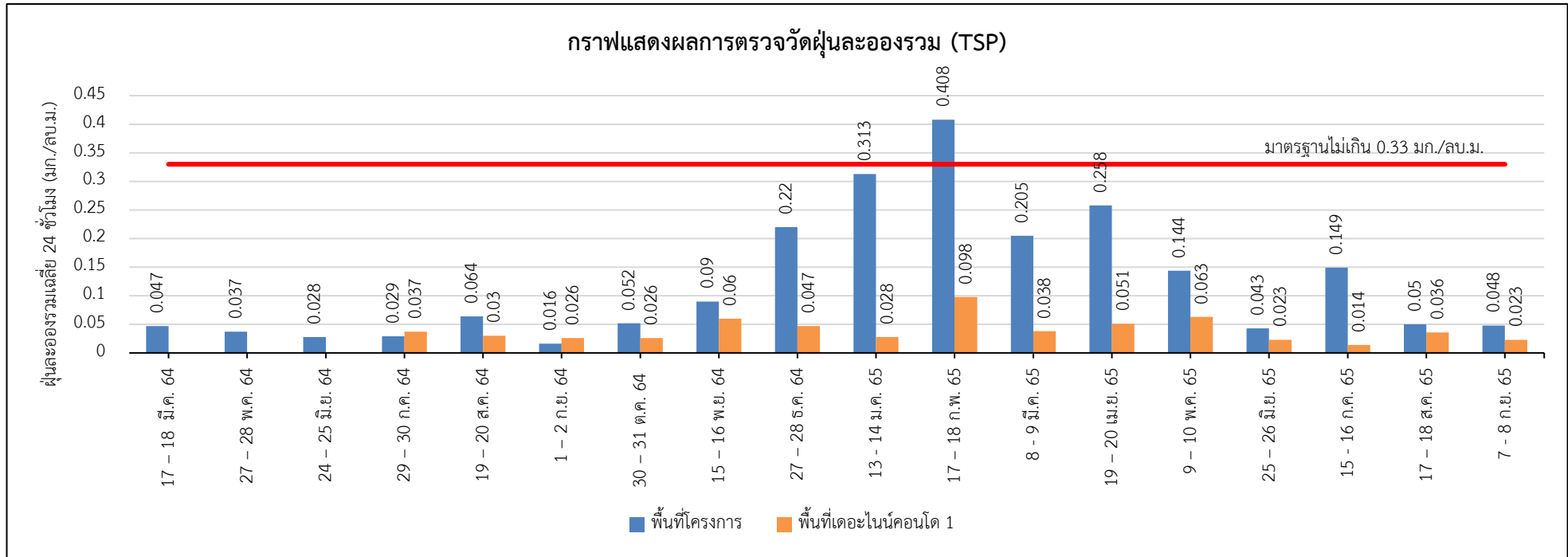
หมายเหตุ : /1 ประกาศคณะกรรมการสิ่งแวดล้อมแห่งชาติ ฉบับที่ 24 (พ.ศ. 2547) เรื่อง กำหนดมาตรฐานคุณภาพอากาศในบรรยากาศโดยทั่วไป
/2 มาตรฐานตามประกาศคณะกรรมการสิ่งแวดล้อมแห่งชาติ ฉบับที่ 10 (พ.ศ.2538) เรื่อง กำหนดมาตรฐานคุณภาพอากาศในบรรยากาศโดยทั่วไป
/3 มาตรฐานตามประกาศคณะกรรมการสิ่งแวดล้อมแห่งชาติ ฉบับที่ 21 (พ.ศ. 2544) เรื่อง กำหนดมาตรฐานค่าขีดเพอร์ไดออกไซด์ในบรรยากาศโดยทั่วไปในเวลา 1 ชั่วโมง
/4 มาตรฐานตามประกาศคณะกรรมการสิ่งแวดล้อมแห่งชาติ ฉบับที่ 33 (พ.ศ. 2552) เรื่อง กำหนดมาตรฐานค่าก๊าซไนโตรเจนไดออกไซด์ในบรรยากาศโดยทั่วไป

ตารางที่ 4.1-2 เปรียบเทียบผลการตรวจวัดคุณภาพอากาศในบรรยากาศ ระหว่างเดือนมีนาคม 2564 - กันยายน 2565 บริเวณพื้นที่อ่อนไหว

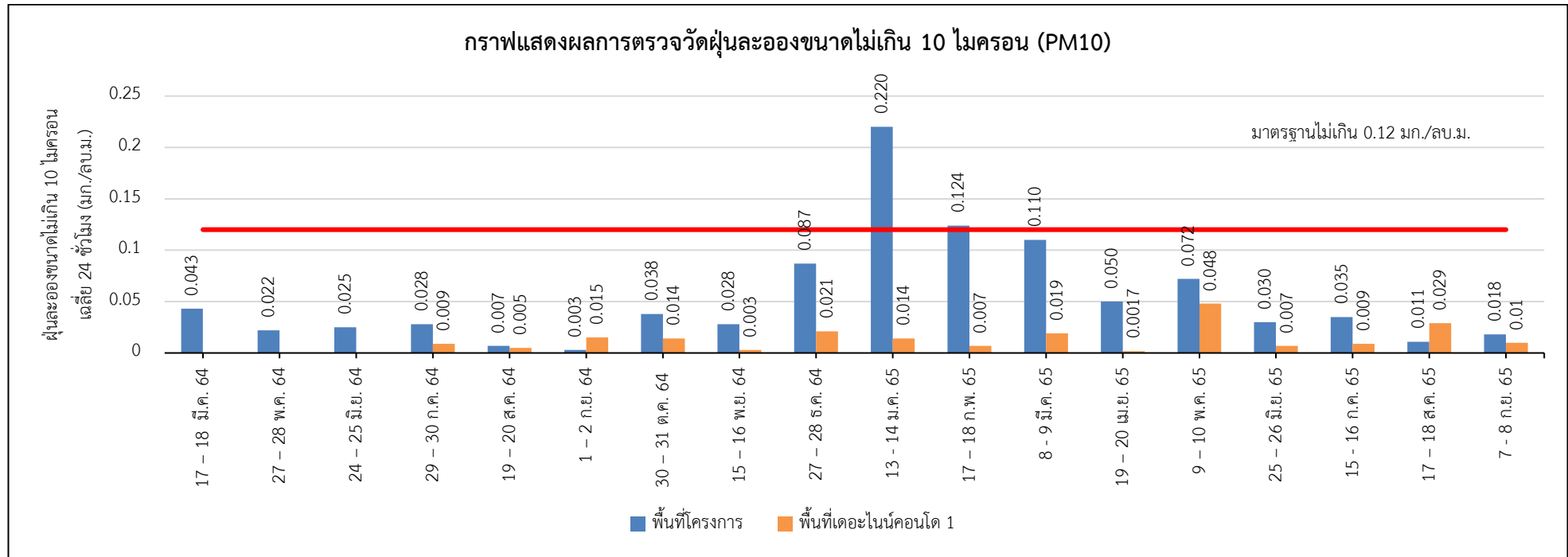
ลำดับ	ตำแหน่งตรวจวัด	วันที่ตรวจวัด	ผลการตรวจวัด						
			TSP (mg/m ³)	PM10 (mg/m ³)	CO ^(1hr.) (ppm)	NO2 ^(1hr.) (ppm)	SO2 ^(1hr.) (ppm)	SO2 ^(24hr.) (ppm)	HC (ppm)
1.	บริเวณพื้นที่อ่อนไหว (เดอะไนน์ คอนโด 1)	29 – 30 ก.ค. 64	0.037	0.009	0.9	0.002	0.006	0.003	4.07
		19 -20 ส.ค. 64	0.030	0.005	1.1	0.001	0.005	0.002	4.12
		1 – 2 ก.ย. 64.	0.026	0.015	1.0	0.002	0.005	0.002	5.30
		30 – 31 ต.ค. 64	0.026	0.014	1.2	0.001	0.005	0.001	7.54
		15 – 16 พ.ย. 64	0.060	0.003	1.2	0.002	0.005	0.002	6.43
		27 – 28 ธ.ค. 64	0.047	0.021	1.2	0.002	0.005	0.002	5.12
		13 - 14 ม.ค. 65	0.028	0.014	1.2	0.005	0.004	0.001	4.21
		17 – 18 ก.พ. 65	0.098	0.007	2.2	0.004	0.003	0.001	7.16
		8 - 9 มี.ค. 65	0.038	0.019	1.3	0.005	0.004	0.002	6.67
		19 – 20 เม.ย. 65	0.051	0.0017	1.1	0.004	0.005	0.002	5.58
		9 – 10 พ.ค. 65	0.063	0.048	1.2	0.004	0.006	0.002	1.82
		25 – 26 มิ.ย. 65	0.023	0.007	1.2	0.006	0.005	0.002	5.10
		15 - 16 ก.ค. 65	0.014	0.009	1.3	0.004	0.006	0.002	3.27
		17 – 18 ส.ค. 65	0.036	0.029	1.2	0.004	0.007	0.002	4.02
		7 - 8 ก.ย. 65	0.023	0.010	1.4	0.005	0.006	0.002	3.92
มาตรฐาน			0.33 ⁽¹⁾	0.12 ⁽¹⁾	30 ⁽²⁾	0.17 ⁽⁴⁾	0.30 ⁽³⁾	0.12 ⁽¹⁾	-

หมายเหตุ : /1 ประกาศคณะกรรมการสิ่งแวดล้อมแห่งชาติ ฉบับที่ 24 (พ.ศ. 2547) เรื่อง กำหนดมาตรฐานคุณภาพอากาศในบรรยากาศโดยทั่วไป
/2 มาตรฐานตามประกาศคณะกรรมการสิ่งแวดล้อมแห่งชาติ ฉบับที่ 10 (พ.ศ.2538) เรื่อง กำหนดมาตรฐานคุณภาพอากาศในบรรยากาศโดยทั่วไป
/3 มาตรฐานตามประกาศคณะกรรมการสิ่งแวดล้อมแห่งชาติ ฉบับที่ 21 (พ.ศ. 2544) เรื่อง กำหนดมาตรฐานค่าซัลเฟอร์ไดออกไซด์ในบรรยากาศโดยทั่วไปในเวลา 1 ชั่วโมง
/4 มาตรฐานตามประกาศคณะกรรมการสิ่งแวดล้อมแห่งชาติ ฉบับที่ 33 (พ.ศ. 2552) เรื่อง กำหนดมาตรฐานค่าก๊าซไนโตรเจนไดออกไซด์ในบรรยากาศโดยทั่วไป

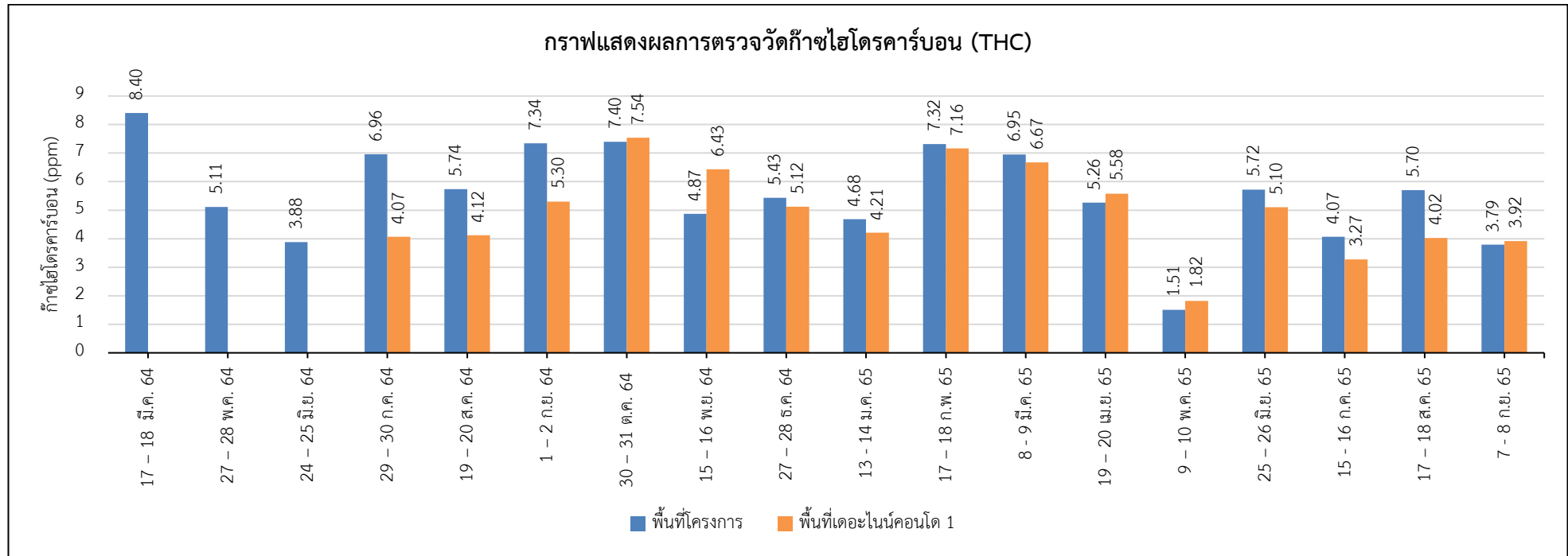
กราฟแสดงผลการตรวจวัดคุณภาพอากาศในบรรยากาศ



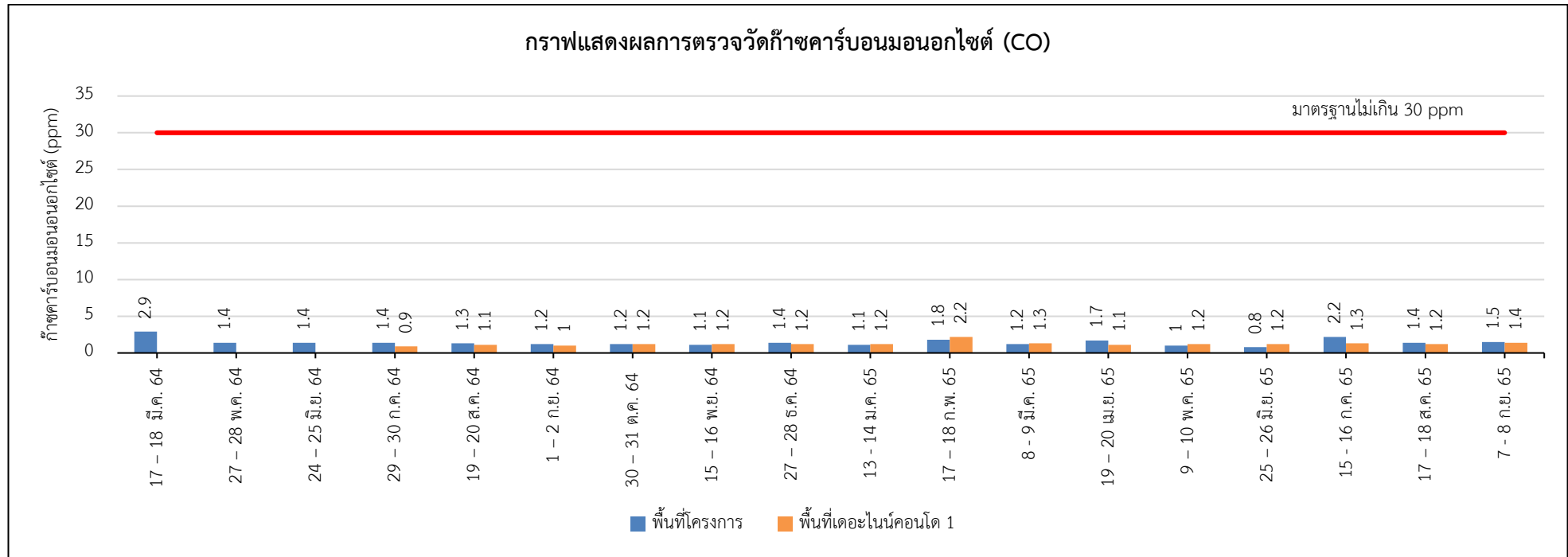
รูปที่ 4.1-1 กราฟแสดงผลการตรวจวัดฝุ่นละอองรวม (TSP)



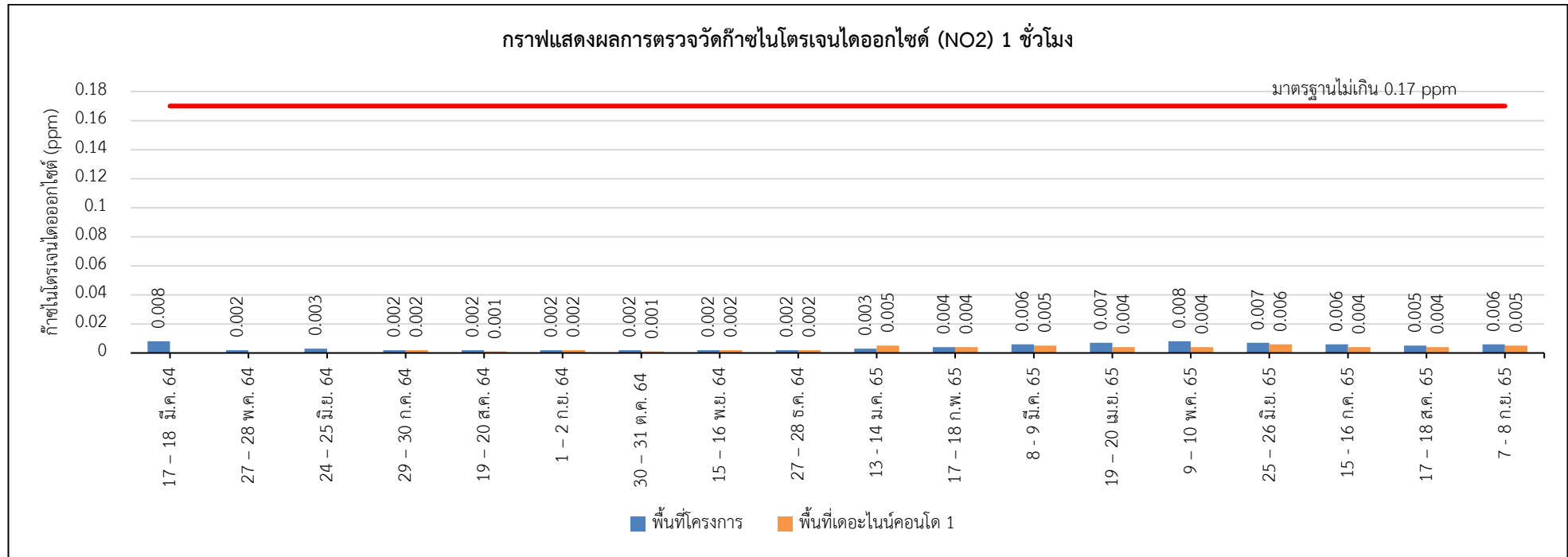
รูปที่ 4.1-2 กราฟแสดงผลการตรวจวัดฝุ่นละอองขนาดไม่เกิน 10 ไมครอน (PM-10)



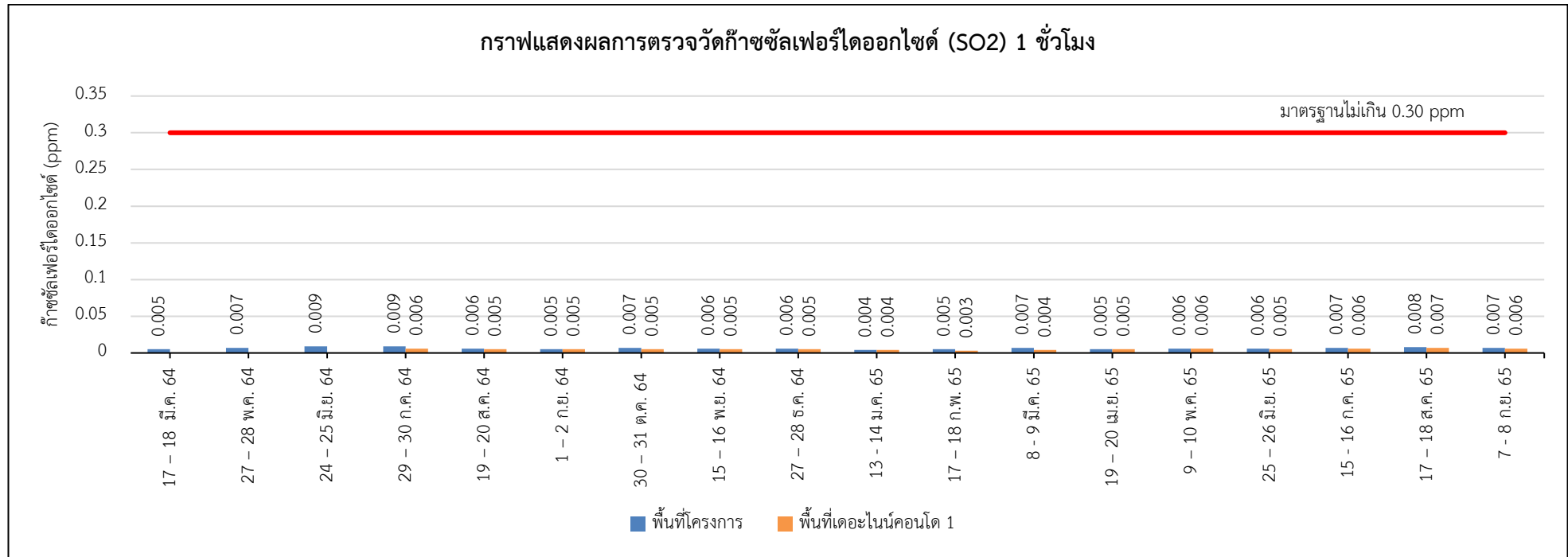
รูปที่ 4.1-3 กราฟแสดงผลการตรวจวัดก๊าซไฮโดรคาร์บอน (THC)



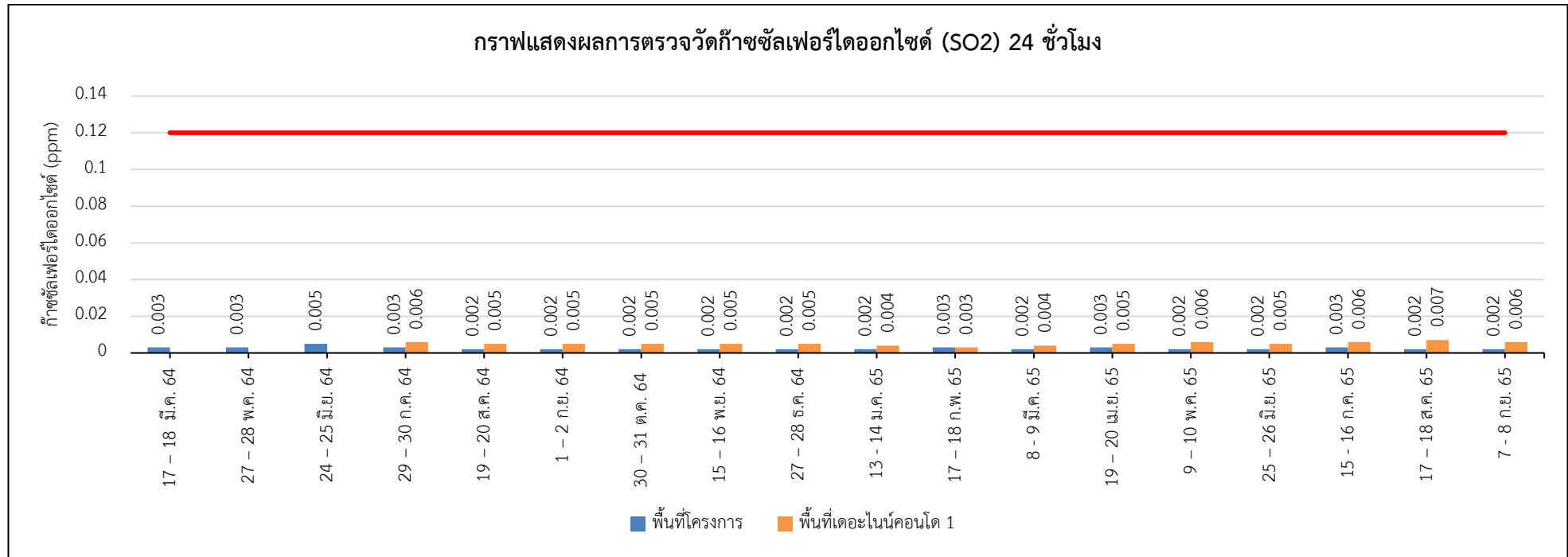
รูปที่ 4.1-4 กราฟแสดงผลการตรวจวัดก๊าซคาร์บอนมอนอกไซด์ (CO)



รูปที่ 4.1-5 กราฟแสดงผลการตรวจวัดก๊าซไนโตรเจนไดออกไซด์ (NO₂) 1 ชั่วโมง



รูปที่ 4.1-6 กราฟแสดงผลการตรวจวัดก๊าซซัลเฟอร์ไดออกไซด์ (SO₂) 1 ชั่วโมง



รูปที่ 4.1-7 กราฟแสดงผลการตรวจวัดก๊าซซัลเฟอร์ไดออกไซด์ (SO₂) 24 ชั่วโมง

4.2 การเปรียบเทียบผลการตรวจวัดระดับเสียงโดยทั่วไป

จากการตรวจวัดระดับเสียงเฉลี่ย 24 ชั่วโมง ($L_{eq} 24 \text{ hr}$) โดยทั่วไป และระดับเสียงสูงสุด (L_{max}) จำนวน 2 สถานี ได้แก่ บริเวณพื้นที่โครงการ และพื้นที่อ่อนไหว (เดอะไนน์ คอนโด 1) ผลการตรวจวัดพบว่า ระดับเสียงเฉลี่ย 24 ชั่วโมง ($L_{eq} 24 \text{ hr}$) และระดับเสียงสูงสุด (L_{max}) มีค่าอยู่ในเกณฑ์มาตรฐานตามประกาศคณะกรรมการสิ่งแวดล้อมแห่งชาติ ฉบับที่ 15 (พ.ศ. 2540) เรื่อง กำหนดมาตรฐานระดับเสียงโดยทั่วไป และระดับเสียงรบกวน เกณฑ์มาตรฐานตามประกาศคณะกรรมการสิ่งแวดล้อมแห่งชาติ ฉบับที่ 29 พ.ศ. 2550 เรื่อง ค่าระดับเสียงรบกวน จะเห็นว่าค่าระดับเสียงรบกวน มีค่าไม่อยู่ในเกณฑ์มาตรฐานกำหนด รายละเอียดแสดงดังตารางที่ 4.2-1 – 4.2-3 และกราฟเปรียบเทียบแสดงดังรูปที่ 4.2-1 ถึง 4.2-9

ตารางที่ 4.2-1 เปรียบเทียบผลการตรวจวัดระดับเสียงโดยทั่วไป ระหว่างเดือนมีนาคม และเดือนสิงหาคม 2564 (ระยะรื้อถอน)

อันดับ	ตำแหน่งตรวจวัด	วันที่ตรวจวัด	ผลการตรวจวัด				
			L _{eq} (24 hr)	L _{max}	L _{dn}	L ₉₀	ระดับเสียงรบกวน
1.	บริเวณพื้นที่โครงการ	6 - 7 มี.ค. 64	58.6	89.3	64.0	55.2	7.7
		7 - 8 มี.ค. 64	63.3	107.0	65.8	55.2	17.8
		8 - 9 มี.ค. 64	62.9	104.5	65.9	55.2	13.7
		9 - 10 มี.ค. 64	60.9	100.1	64.7	55.2	9.9
		10 - 11 มี.ค. 64	67.4	103.9	68.6	55.2	20.8
		11 - 12 มี.ค. 64	65.3	103.3	67.0	55.2	19.1
		12 - 13 มี.ค. 64	59.7	100.1	64.0	55.2	9.9
		13 - 14 มี.ค. 64	65.7	103.6	67.2	55.2	20.6
		14 - 15 มี.ค. 64	58.1	83.5	63.4	55.2	5.7
		15 - 16 มี.ค. 64	60.3	100.6	64.6	55.2	9.9
		16 - 17 มี.ค. 64	63.9	109.6	66.9	55.2	19.1
		17 - 18 มี.ค. 64	63.1	106.4	66.6	55.2	15.0
		18 - 19 มี.ค. 64	61.6	106.1	65.1	55.2	16.8
		19 - 20 มี.ค. 64	67.2	103.7	68.5	55.2	21.4
		20 - 21 มี.ค. 64	67.8	103.1	68.9	55.2	20.6
		21 - 22 มี.ค. 64	60.1	96.2	65.1	55.2	9.8
		22 - 23 มี.ค. 64	67.6	108.8	69.6	55.2	18.0
		23 - 24 มี.ค. 64	61.8	103.1	67.0	55.2	9.8
		10 - 11 ส.ค. 64	64.4	90.1	67.2	57.2	11.0
		11 - 12 ส.ค. 64	62.4	87.5	67.1	57.2	6.5
		12 - 13 ส.ค. 64	63.0	88.6	69.0	57.2	8.5
ค่ามาตรฐาน			≤70 ¹	≤115 ¹			≤10 ²

หมายเหตุ : ¹ = ประกาศคณะกรรมการสิ่งแวดล้อมแห่งชาติ ฉบับที่ 15 พ.ศ. 2540 เรื่อง มาตรฐานระดับเสียงโดยทั่วไป

² = ประกาศคณะกรรมการสิ่งแวดล้อมแห่งชาติ ฉบับที่ 29 พ.ศ. 2540 เรื่อง ค่าระดับเสียงรบกวน

ตารางที่ 4.2-2 เปรียบเทียบผลการตรวจวัดระดับเสียงโดยทั่วไป ระหว่างเดือนพฤษภาคม 2564 - กันยายน 2565 (ระยะก่อสร้าง)

อันดับ	ตำแหน่งตรวจวัด	วันที่ตรวจวัด	ผลการตรวจวัด				
			L _{eq} (24 hr)	L _{max}	L _{dn}	L ₉₀	ระดับเสียงรบกวน
1.	บริเวณพื้นที่โครงการ	24 – 25 พ.ค. 64	64.2	94.8	65.9	55.2	14.7
		25 – 26 พ.ค. 64	61.8	83.7	64.2	55.2	13.4
		26 – 27 พ.ค. 64	61.1	98.1	63.8	55.2	10.9
		27 – 28 พ.ค. 64	66.4	110.2	67.4	55.2	18.9
		28 – 29 พ.ค. 64	61.2	85.1	66.7	55.2	9.9
		29 – 30 พ.ค. 64	61.9	81.8	66.4	55.2	10.0
		30 – 31 พ.ค. 64	61.3	91.8	65.5	55.2	9.8
		1 – 2 มิ.ย. 64	63.8	96.4	65.9	55.2	19.5
		2 – 3 มิ.ย. 64	63.0	99.1	65.0	55.2	16.9
		3 – 4 มิ.ย. 64	66.4	99.8	68.5	55.2	19.8
		4 – 5 มิ.ย. 64	61.0	94.1	64.7	55.2	9.9
		5 – 6 มิ.ย. 64	61.4	94.1	64.2	55.2	9.8
		6 – 7 มิ.ย. 64	60.3	90.3	64.3	55.2	10.0
		7 – 8 มิ.ย. 64	62.1	93.5	65.0	55.2	11.4
		8 – 9 มิ.ย. 64	67.7	108.4	70.8	55.2	18.8
		9 – 10 มิ.ย. 64	64.7	95.1	68.1	55.2	15.7
		10 – 11 มิ.ย. 64	61.7	95.2	64.5	55.2	9.8
		11 – 12 มิ.ย. 64	61.7	89.4	64.7	55.2	10.0
		12 – 13 มิ.ย. 64	61.0	87.1	63.9	55.2	10.0
		ค่ามาตรฐาน			≤70 ¹	≤115 ¹	

หมายเหตุ : ¹ = ประกาศคณะกรรมการสิ่งแวดล้อมแห่งชาติ ฉบับที่ 15 พ.ศ. 2540 เรื่อง มาตรฐานระดับเสียงโดยทั่วไป

² = ประกาศคณะกรรมการสิ่งแวดล้อมแห่งชาติ ฉบับที่ 29 พ.ศ. 2540 เรื่อง ค่าระดับเสียงรบกวน

ตารางที่ 4.2-2 เปรียบเทียบผลการตรวจวัดระดับเสียงโดยทั่วไป ระหว่างเดือนพฤษภาคม 2564 - กันยายน 2565 (ระยะก่อสร้าง) (ต่อ)

อันดับ	ตำแหน่งตรวจวัด	วันที่ตรวจวัด	ผลการตรวจวัด				
			L _{eq} (24 hr)	L _{max}	L _{dn}	L ₉₀	ระดับเสียงรบกวน
1.	บริเวณพื้นที่โครงการ	13 – 14 มิ.ย. 64	59.8	86.8	63.5	55.2	9.3
		15 – 16 มิ.ย. 64	62.2	89.6	64.7	57.2	10.0
		16 – 17 มิ.ย. 64	66.1	91.1	67.3	57.2	14.9
		17 – 18 มิ.ย. 64	68.7	100.9	70.1	57.2	17.3
		18 – 19 มิ.ย. 64	68.7	103.0	71.2	57.2	19.7
		19 – 20 มิ.ย. 64	67.6	98.6	69.6	57.2	20.5
		20 – 21 มิ.ย. 64	63.2	94.1	66.9	57.2	12.7
		20 – 21 มิ.ย. 64	63.2	94.1	66.9	57.2	12.7
		21 – 22 มิ.ย. 64	64.3	96.9	67.4	57.2	10.0
		14 – 15 มิ.ย. 64	63.7	95.9	68.0	57.2	9.9
		23 – 24 มิ.ย. 64	62.5	91.3	67.3	57.2	6.8
		24 – 25 มิ.ย. 64	63.0	87.6	66.2	57.2	9.4
		25 – 26 มิ.ย. 64	65.9	104.0	67.9	57.2	17.0
		26 – 27 มิ.ย. 64	60.3	98.1	64.3	57.2	5.7
		27 – 28 มิ.ย. 64	59.1	80.5	64.6	57.2	- 0.1
		28 – 29 มิ.ย. 64	58.4	86.9	65.4	57.2	- 4.3
		22 – 23 ก.ค. 64	58.3	86.1	61.1	57.2	4.1
		23 – 24 ก.ค. 64	58.4	92.0	62.7	57.2	5.6
		24 – 25 ก.ค. 64	59.3	92.6	66.7	57.2	-4.5
		25 – 26 ก.ค. 64	57.9	87.2	65.0	57.2	-4.8
ค่ามาตรฐาน			≤70 ¹	≤115 ¹			≤10 ²

หมายเหตุ : ¹ = ประกาศคณะกรรมการสิ่งแวดล้อมแห่งชาติ ฉบับที่ 15 พ.ศ. 2540 เรื่อง มาตรฐานระดับเสียงโดยทั่วไป

² = ประกาศคณะกรรมการสิ่งแวดล้อมแห่งชาติ ฉบับที่ 29 พ.ศ. 2540 เรื่อง ค่าระดับเสียงรบกวน

ตารางที่ 4.2-2 เปรียบเทียบผลการตรวจวัดระดับเสียงโดยทั่วไป ระหว่างเดือนพฤษภาคม 2564 - กันยายน 2565 (ระยะก่อสร้าง) (ต่อ)

อันดับ	ตำแหน่งตรวจวัด	วันที่ตรวจวัด	ผลการตรวจวัด				
			L _{eq} (24 hr)	L _{max}	L _{dn}	L ₉₀	ระดับเสียงรบกวน
1.	บริเวณพื้นที่โครงการ	26 - 27 ก.ค. 64	58.8	93.6	64.3	57.2	7.7
		27 - 28 ก.ค. 64	60.9	84.4	62.1	57.2	10.0
		28- 29 ก.ค. 64	59.4	86.5	63.5	57.2	5.4
		29 – 30 ก.ค. 64	58.2	88.0	64.8	57.2	-0.1
		30 – 31 ก.ค. 64	56.6	84.2	61.7	57.2	5.7
		31 ก.ค. – 1 ส.ค. 64	54.8	87.5	59.0	57.2	6.1
		1 – 2 ส.ค. 64	51.9	83.0	57.0	57.2	-8.8
		2 – 3 ส.ค. 64	55.2	82.7	58.2	57.2	-5.2
		3 – 4 ส.ค. 64	55.4	88.3	58.0	57.2	-3.9
		4 – 5 ส.ค. 64	57.2	82.8	58.7	57.2	9.5
		5 – 6 ส.ค. 64	60.2	84.0	62.2	57.2	10.0
		6 – 7 ส.ค. 64	62.0	83.9	63.4	57.2	10.5
		7 – 8 ส.ค. 64	60.3	89.9	61.2	57.2	10.0
		8 – 9 ส.ค. 64	60.7	86.7	62.1	57.2	15.3
		9 – 10 ส.ค. 64	63.6	84.5	66.7	57.2	11.4
		10 – 11 ส.ค. 64	64.4	90.1	67.2	57.2	11.0
		11 – 12 ส.ค. 64	62.4	87.5	67.1	57.2	6.5
		12 – 13 ส.ค. 64	63.0	88.6	69.0	57.2	8.5
		13 – 14 ส.ค. 64	62.3	94.7	66.4	57.2	9.7
		14 – 15 ส.ค. 64	64.0	97.5	68.4	57.2	9.7
ค่ามาตรฐาน			≤70 ^{/1}	≤115 ^{/1}			≤10 ^{/2}

หมายเหตุ : ^{/1} = ประกาศคณะกรรมการสิ่งแวดล้อมแห่งชาติ ฉบับที่ 15 พ.ศ. 2540 เรื่อง มาตรฐานระดับเสียงโดยทั่วไป

^{/2} = ประกาศคณะกรรมการสิ่งแวดล้อมแห่งชาติ ฉบับที่ 29 พ.ศ. 2540 เรื่อง ค่าระดับเสียงรบกวน

ตารางที่ 4.2-2 เปรียบเทียบผลการตรวจวัดระดับเสียงโดยทั่วไป ระหว่างเดือนพฤษภาคม 2564 - กันยายน 2565 (ระยะก่อสร้าง) (ต่อ)

อันดับ	ตำแหน่งตรวจวัด	วันที่ตรวจวัด	ผลการตรวจวัด				
			L _{eq} (24 hr)	L _{max}	L _{dn}	L ₉₀	ระดับเสียงรบกวน
1.	บริเวณพื้นที่โครงการ	15 – 16 ส.ค. 64	61.3	89.9	64.9	57.2	9.7
		16 – 17 ส.ค. 64	62.6	92.9	65.4	57.2	10.0
		17 – 18 ส.ค. 64	65.9	98.5	67.3	57.2	17.6
		18 – 19 ส.ค. 64	62.1	90.4	65.0	57.2	10.0
		19 – 20 ส.ค. 64	59.9	92.2	64.1	57.2	5.7
		20 -21 ส.ค. 64	60.9	98.5	66.1	57.2	5.9
		21 -22 ส.ค. 64	60.3	93.2	63.6	57.2	5.3
		22 – 23 ส.ค. 64	60.2	87.1	64.6	57.2	6.3
		23 – 24 ส.ค. 64	62.8	92.9	65.1	57.2	9.8
		24 – 25 ส.ค. 64	63.8	95.2	66.0	57.2	13.3
		25 – 26 ส.ค. 64	61.3	92.7	65.3	57.2	7.8
		26 – 27 ส.ค. 64	64.0	89.0	67.8	57.2	12.4
		27 – 28 ส.ค. 64	65.3	95.3	67.1	57.2	11.6
		28 – 29 ส.ค. 64	61.9	97.1	64.9	57.2	9.9
		29 – 30 ส.ค. 64	56.3	89.7	59.6	57.2	1.9
		30 – 31 ส.ค. 64	59.4	93.0	63.1	57.2	4.5
		31 ส.ค. – 1 ก.ย. 64	59.9	87.9	63.8	57.2	6.9
		1 – 2 ก.ย. 64	61.3	89.0	66.2	57.2	8.4
		2 – 3 ก.ย. 64	60.4	89.9	64.0	57.2	6.5
		3 – 4 ก.ย. 64	61.1	93.3	62.0	57.2	9.9
ค่ามาตรฐาน			≤70 ¹	≤115 ¹			≤10 ²

หมายเหตุ : ^{/1} = ประกาศคณะกรรมการสิ่งแวดล้อมแห่งชาติ ฉบับที่ 15 พ.ศ. 2540 เรื่อง มาตรฐานระดับเสียงโดยทั่วไป

^{/2} = ประกาศคณะกรรมการสิ่งแวดล้อมแห่งชาติ ฉบับที่ 29 พ.ศ. 2540 เรื่อง ค่าระดับเสียงรบกวน

ตารางที่ 4.2-2 เปรียบเทียบผลการตรวจวัดระดับเสียงโดยทั่วไป ระหว่างเดือนพฤษภาคม 2564 - กันยายน 2565 (ระยะก่อสร้าง) (ต่อ)

อันดับ	ตำแหน่งตรวจวัด	วันที่ตรวจวัด	ผลการตรวจวัด				
			L _{eq} (24 hr)	L _{max}	L _{dn}	L ₉₀	ระดับเสียงรบกวน
1.	บริเวณพื้นที่โครงการ	4 – 5 ก.ย. 64	64.0	99.6	64.9	57.2	17.9
		5 – 6 ก.ย. 64	60.7	107.2	62.0	57.2	13.9
		6 – 7 ก.ย. 64	63.0	107.3	63.7	57.2	13.3
		7 – 8 ก.ย. 64	65.1	111.3	66.3	57.2	14.9
		8 – 9 ก.ย. 64	60.5	103.8	61.5	57.2	10.0
		9 – 10 ก.ย. 64	66.3	95.2	66.7	57.2	17.4
		10 – 11 ก.ย. 64	69.1	95.5	69.3	57.2	17.8
		11 – 12 ก.ย. 64	62.2	93.9	63.1	57.2	11.4
		12 – 13 ก.ย. 64	61.0	91.6	62.0	57.2	11.4
		13 – 14 ก.ย. 64	65.3	91.2	65.7	57.2	16.9
		14 – 15 ก.ย. 64	63.7	103.8	65.3	57.2	13.7
		22 – 23 ก.ย. 64	66.4	101.1	70.4	57.2	17.6
		23 – 24 ก.ย. 64	67.0	99.9	64.5	57.2	21.2
		24 – 25 ก.ย. 64	65.8	101.9	67.1	57.2	17.3
		25 – 26 ก.ย. 64	63.5	109.2	66.3	57.2	9.8
		26 – 27 ก.ย. 64	58.6	90.1	60.8	57.2	6.0
		27 – 28 ก.ย. 64	65.1	107.8	65.8	57.2	17.6
		28 – 29 ก.ย. 64	69.2	102.5	69.4	57.2	17.6
		29 – 30 ก.ย. 64	69.2	112.0	69.9	57.2	21.8
		30 ก.ย. – 1 ต.ค. 64	69.9	113.0	70.2	57.2	22.1
ค่ามาตรฐาน			≤70 ¹	≤115 ¹			≤10 ²

หมายเหตุ : ^{/1} = ประกาศคณะกรรมการสิ่งแวดล้อมแห่งชาติ ฉบับที่ 15 พ.ศ. 2540 เรื่อง มาตรฐานระดับเสียงโดยทั่วไป

^{/2} = ประกาศคณะกรรมการสิ่งแวดล้อมแห่งชาติ ฉบับที่ 29 พ.ศ. 2540 เรื่อง ค่าระดับเสียงรบกวน

ตารางที่ 4.2-2 เปรียบเทียบผลการตรวจวัดระดับเสียงโดยทั่วไป ระหว่างเดือนพฤษภาคม 2564 - กันยายน 2565 (ระยะก่อสร้าง) (ต่อ)

อันดับ	ตำแหน่งตรวจวัด	วันที่ตรวจวัด	ผลการตรวจวัด				
			L _{eq} (24 hr)	L _{max}	L _{dn}	L ₉₀	ระดับเสียงรบกวน
1.	บริเวณพื้นที่โครงการ	1 – 2 ต.ค. 64	64.0	105.8	64.8	57.2	17.1
		2 – 3 ต.ค. 64	66.4	110.1	68.0	57.2	19.8
		3 – 4 ต.ค. 64	68.0	109.1	68.6	57.2	21.5
		4 – 5 ต.ค. 64	67.7	101.0	68.5	57.2	18.7
		5 – 6 ต.ค. 64	68.6	107.1	71.3	57.2	20.6
		6 – 7 ต.ค. 64	64.2	95.4	66.5	57.2	16.5
		7 – 8 ต.ค. 64	61.4	91.7	63.3	57.2	9.4
		8 – 9 ต.ค. 64	66.6	113.5	68.7	57.2	16.0
		9 – 10 ต.ค. 64	67.9	113.5	68.3	57.2	18.9
		10 – 11 ต.ค. 64	64.9	110.1	65.9	57.2	15.2
		11 – 12 ต.ค. 64	68.7	108.5	69.1	57.2	19.4
		12 – 13 ต.ค. 64	67.9	110.4	69.0	57.2	18.7
		13 – 14 ต.ค. 64	69.8	110.1	70.1	57.2	22.1
		14 – 15 ต.ค. 64	69.1	113.8	69.9	57.2	18.3
		15 – 16 ต.ค. 64	62.9	105.5	63.6	57.2	14.6
		16 – 17 ต.ค. 64	65.0	107.9	66.6	57.2	18.3
		17 – 18 ต.ค. 64	65.0	107.0	66.0	57.2	17.0
		18 – 19 ต.ค. 64	66.3	106.1	71.7	57.2	17.4
		19 – 20 ต.ค. 64	69.6	112.9	74.3	57.2	20.8
		20 – 21 ต.ค. 64	64.6	109.8	68.5	57.2	18.2
		ค่ามาตรฐาน			≤70 ^{/1}	≤115 ^{/1}	

หมายเหตุ : ^{/1} = ประกาศคณะกรรมการสิ่งแวดล้อมแห่งชาติ ฉบับที่ 15 พ.ศ. 2540 เรื่อง มาตรฐานระดับเสียงโดยทั่วไป

^{/2} = ประกาศคณะกรรมการสิ่งแวดล้อมแห่งชาติ ฉบับที่ 29 พ.ศ. 2540 เรื่อง ค่าระดับเสียงรบกวน

ตารางที่ 4.2-2 เปรียบเทียบผลการตรวจวัดระดับเสียงโดยทั่วไป ระหว่างเดือนพฤษภาคม 2564 - กันยายน 2565 (ระยะก่อสร้าง) (ต่อ)

อันดับ	ตำแหน่งตรวจวัด	วันที่ตรวจวัด	ผลการตรวจวัด				
			L _{eq} (24 hr)	L _{max}	L _{dn}	L ₉₀	ระดับเสียงรบกวน
1.	บริเวณพื้นที่โครงการ	21 – 22 ต.ค. 64	61.0	102.6	65.9	57.2	10.0
		22 – 23 ต.ค. 64	63.4	108.6	67.3	57.2	17.0
		23 – 24 ต.ค. 64	63.8	101.4	73.1	57.2	9.5
		24 – 25 ต.ค. 64	65.7	104.9	73.0	57.2	16.2
		25 – 26 ต.ค. 64	67.1	108.4	70.7	57.2	20.6
		26 – 27 ต.ค. 64	67.2	107.0	74.8	57.2	14.0
		27 – 28 ต.ค. 64	62.7	98.6	66.3	57.2	14.0
		28 – 29 ต.ค. 64	61.3	90.7	66.4	57.2	10.0
		29 – 30 ต.ค. 64	58.4	89.9	65.1	57.2	4.3
		30 – 31 ต.ค. 64	60.8	104.5	64.8	57.2	10.0
		31 ต.ค. – 1 พ.ย. 64	62.1	91.9	70.1	57.2	11.8
		1 – 2 พ.ย. 64	67.7	108.1	73.1	57.2	16.0
		2 – 3 พ.ย. 64	69.2	103.1	73.6	57.2	20.0
		3 – 4 พ.ย. 64	66.2	95.1	68.1	57.2	13.8
		4 – 5 พ.ย. 64	65.6	100.5	66.6	57.2	17.2
		5 – 6 พ.ย. 64	67.5	108.7	70.1	57.2	17.9
		6 – 7 พ.ย. 64	66.3	107.2	67.3	57.2	17.2
		7 – 8 พ.ย. 64	62.5	100.4	63.7	57.2	10.6
		8 – 9 พ.ย. 64	61.0	93.3	62.1	57.2	9.1
		9 – 10 พ.ย. 64	59.3	88.9	61.4	57.2	10.0
ค่ามาตรฐาน			≤70 ^{/1}	≤115 ^{/1}			≤10 ^{/2}

หมายเหตุ : ^{/1} = ประกาศคณะกรรมการสิ่งแวดล้อมแห่งชาติ ฉบับที่ 15 พ.ศ. 2540 เรื่อง มาตรฐานระดับเสียงโดยทั่วไป

^{/2} = ประกาศคณะกรรมการสิ่งแวดล้อมแห่งชาติ ฉบับที่ 29 พ.ศ. 2540 เรื่อง ค่าระดับเสียงรบกวน

ตารางที่ 4.2-2 เปรียบเทียบผลการตรวจวัดระดับเสียงโดยทั่วไป ระหว่างเดือนพฤษภาคม 2564 - กันยายน 2565 (ระยะก่อสร้าง) (ต่อ)

อันดับ	ตำแหน่งตรวจวัด	วันที่ตรวจวัด	ผลการตรวจวัด				
			L _{eq} (24 hr)	L _{max}	L _{dn}	L ₉₀	ระดับเสียงรบกวน
1.	บริเวณพื้นที่โครงการ	10 – 11 พ.ย. 64	58.7	91.2	59.4	57.2	6.3
		11 – 12 พ.ย. 64	59.9	99.8	60.7	57.2	7.6
		12 – 13 พ.ย. 64	62.3	103.1	63.4	57.2	9.5
		13 – 14 พ.ย. 64	65.3	98.0	65.5	57.2	15.0
		14 – 15 พ.ย. 64	57.9	102.2	60.1	57.2	6.4
		15 – 16 พ.ย. 64	60.9	97.1	61.4	57.2	9.9
		27 – 28 ธ.ค. 64	52.4	76.5	55.8	57.2	-7.4
		13 - 14 ม.ค. 65	57.4	90.4	59.6	57.2	2.2
		17 - 18 ก.พ. 65	68.2	93.4	72.5	57.2	17.4
		8 - 9 มี.ค. 65	58.0	90.9	60.1	57.2	3.7
		19 - 20 เม.ย. 65	69.8	107.6	74.8	57.2	15.7
		9 - 10 พ.ค. 65	69.9	111.9	74.0	57.2	20.3
		25 – 26 มิ.ย. 65	69.7	107.5	70.4	57.2	21.5
		15 - 16 ก.ค. 65	66.9	104.0	69.0	59.9	12.4
		17 – 18 ส.ค. 65	62.6	99.7	65.3	54.5	13.5
		7 - 8 ก.ย. 65	66.6	97.4	70.1	57.0	14.4
ค่ามาตรฐาน			≤70 ¹	≤115 ¹	-	-	≤10 ²

หมายเหตุ : ^{/1} = ประกาศคณะกรรมการสิ่งแวดล้อมแห่งชาติ ฉบับที่ 15 พ.ศ. 2540 เรื่อง มาตรฐานระดับเสียงโดยทั่วไป

^{/2} = ประกาศคณะกรรมการสิ่งแวดล้อมแห่งชาติ ฉบับที่ 29 พ.ศ. 2540 เรื่อง ค่าระดับเสียงรบกวน

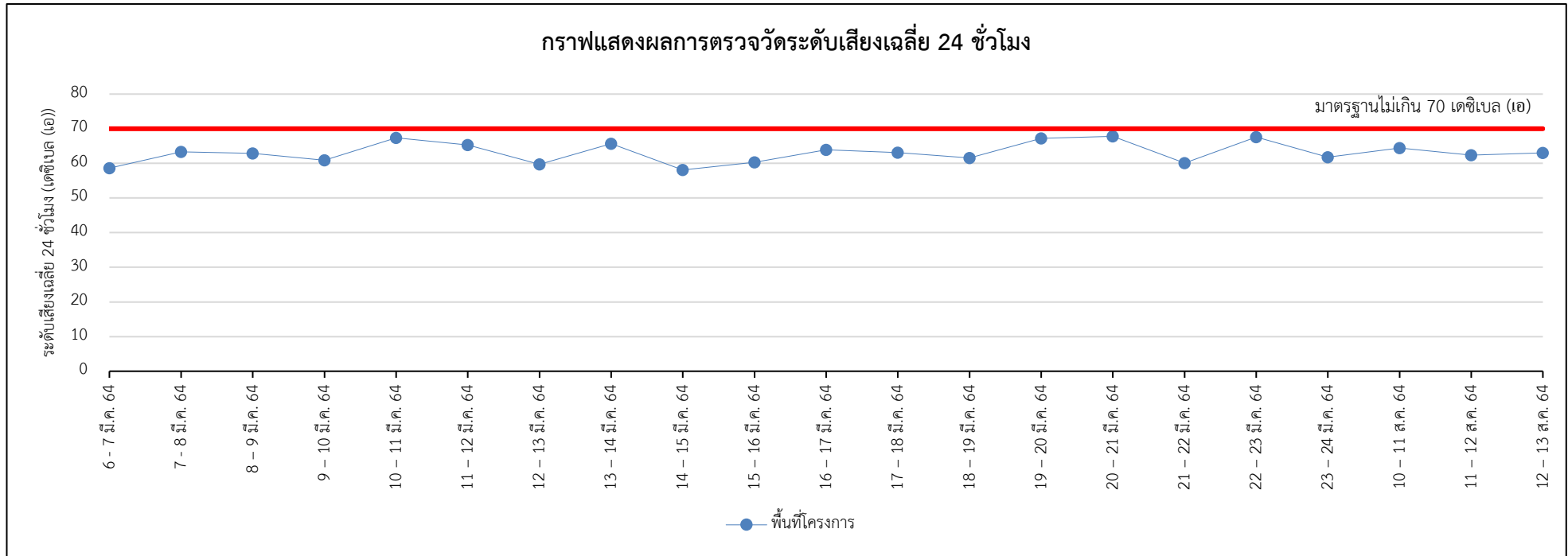
ตารางที่ 4.2-3 เปรียบเทียบผลการตรวจวัดระดับเสียงโดยทั่วไป ระหว่างเดือนพฤษภาคม 2564 - กันยายน 2565 บริเวณพื้นที่เดอะไนท์คอนโด 1

อันดับ	ตำแหน่งตรวจวัด	วันที่ตรวจวัด	ผลการตรวจวัด				
			L _{eq} (24 hr)	L _{max}	L _{dn}	L ₉₀	ระดับเสียงรบกวน
1.	บริเวณพื้นที่อ่อนไหว (เดอะไนน์คอนโด 1)	29 – 30 ก.ค. 64	56.9	85.8	61.1	53.7	5.5
		19 – 20 ส.ค. 64	60.5	101.0	68.4	53.7	5.5
		1 – 2 ก.ย. 64	62.2	106.8	68.9	53.7	10.0
		30 – 31 ต.ค. 64	57.7	99.8	61.2	53.7	10.0
		15 – 16 พ.ย. 64	57.9	94.1	61.8	53.7	9.7
		27 – 28 ธ.ค. 64	52.4	76.5	55.8	57.2	-7.4
		13 - 14 ม.ค. 65	59.5	85.9	62.5	57.2	7.3
		17 - 18 ก.พ. 65	54.2	89.6	56.1	57.2	4.8
		8 - 9 มี.ค. 65	58.9	85.2	61.9	57.2	8.3
		19 - 20 เม.ย. 65	58.0	90.9	60.1	57.2	10.0
		9 - 10 พ.ค. 65	67.5	102.2	69.6	57.2	21.5
		25 – 26 มิ.ย. 65	56.6	86.6	61.7	57.2	4.8
		15 - 16 ก.ค. 65	58.3	85.5	62.1	55.6	3.3
		17 – 18 ส.ค. 65	56.5	83.7	60.3	52.5	7.9
		7 - 8 ก.ย. 65	70.2	106.8	70.6	53.1	26.3
ค่ามาตรฐาน			≤70 ¹	≤115 ¹	-	-	≤10 ²

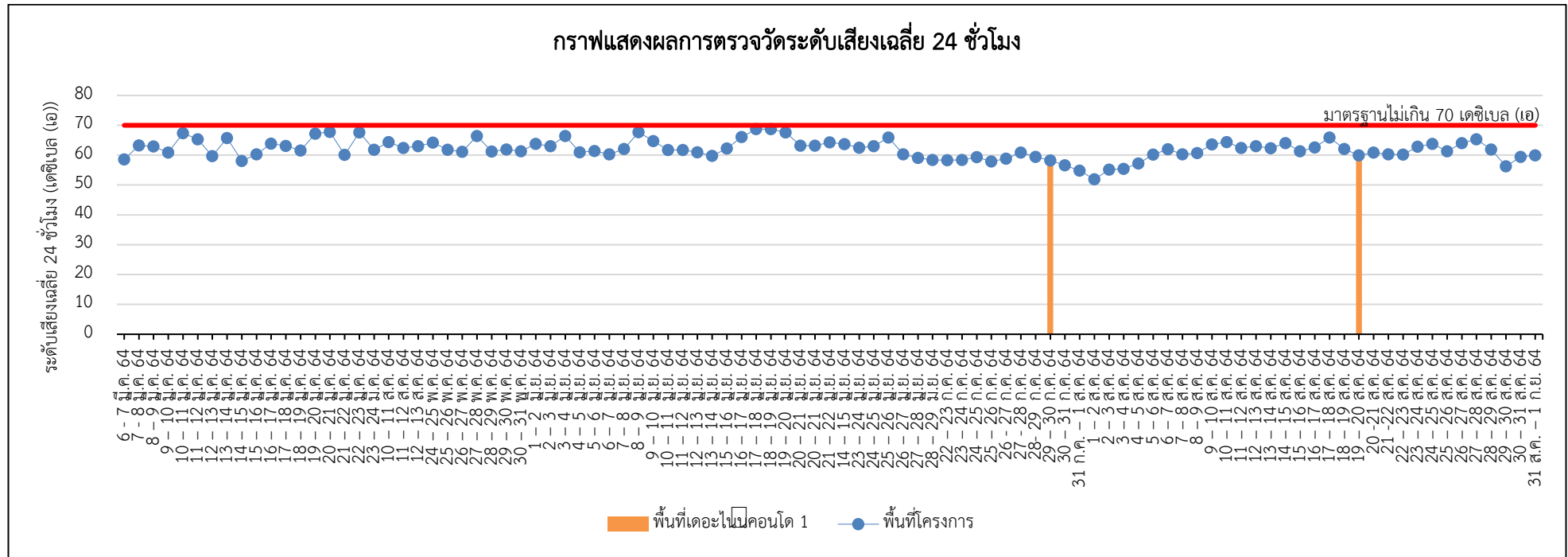
หมายเหตุ : ^{/1} = ประกาศคณะกรรมการสิ่งแวดล้อมแห่งชาติ ฉบับที่ 15 พ.ศ. 2540 เรื่อง มาตรฐานระดับเสียงโดยทั่วไป

^{/2} = ประกาศคณะกรรมการสิ่งแวดล้อมแห่งชาติ ฉบับที่ 29 พ.ศ. 2540 เรื่อง ค่าระดับเสียงรบกวน

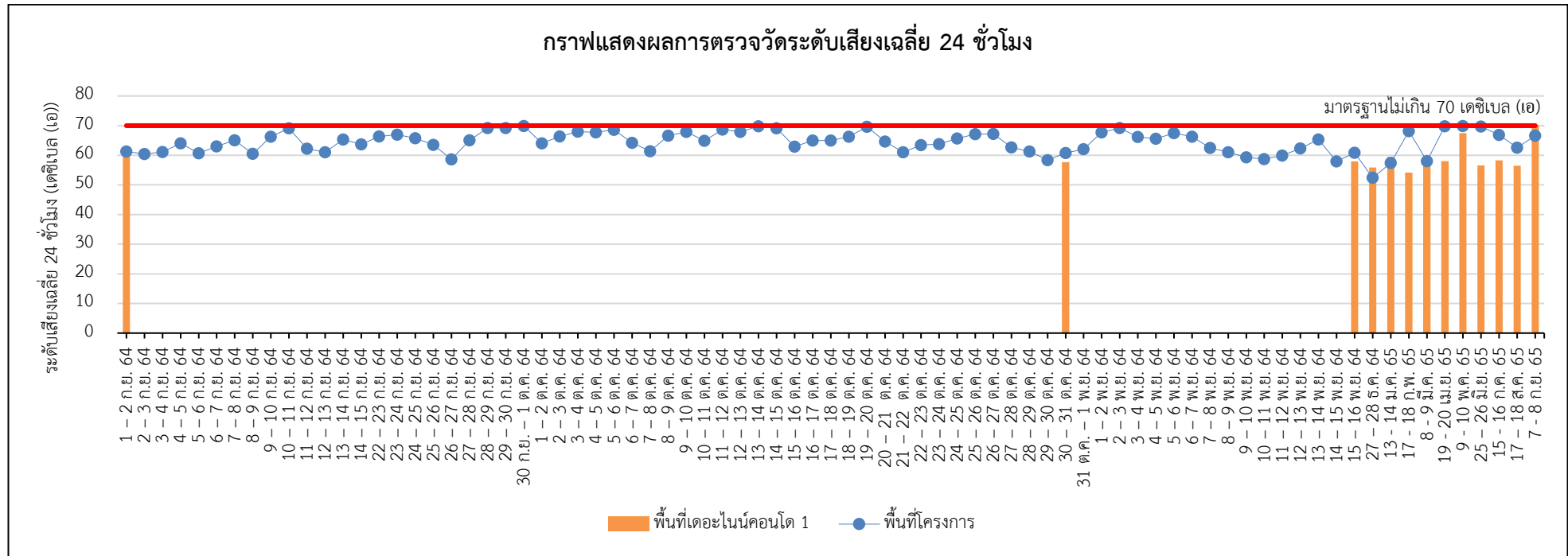
กราฟแสดงผลการตรวจวัดระดับเสียงโดยทั่วไปและเสียงรบกวน

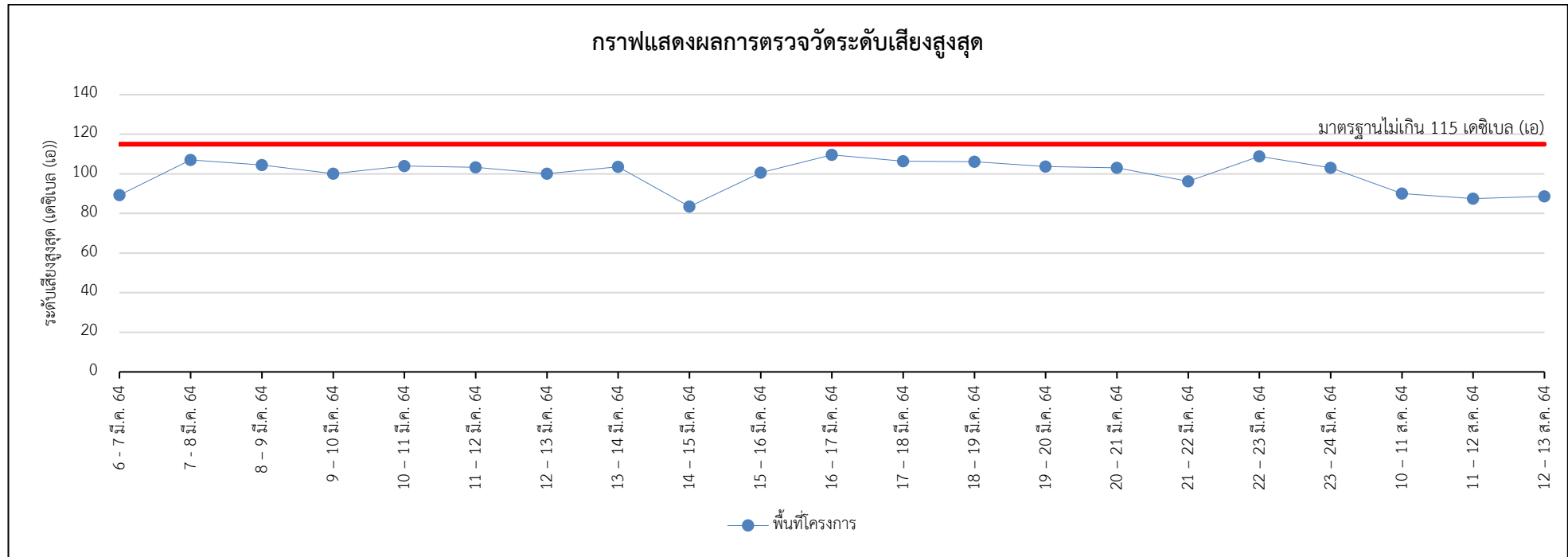


รูปที่ 4.2-1 กราฟแสดงผลการตรวจวัดระดับเสียงเฉลี่ย 24 ชั่วโมง (L_{eq} 24 hr.) (ระยะรื้อถอน)

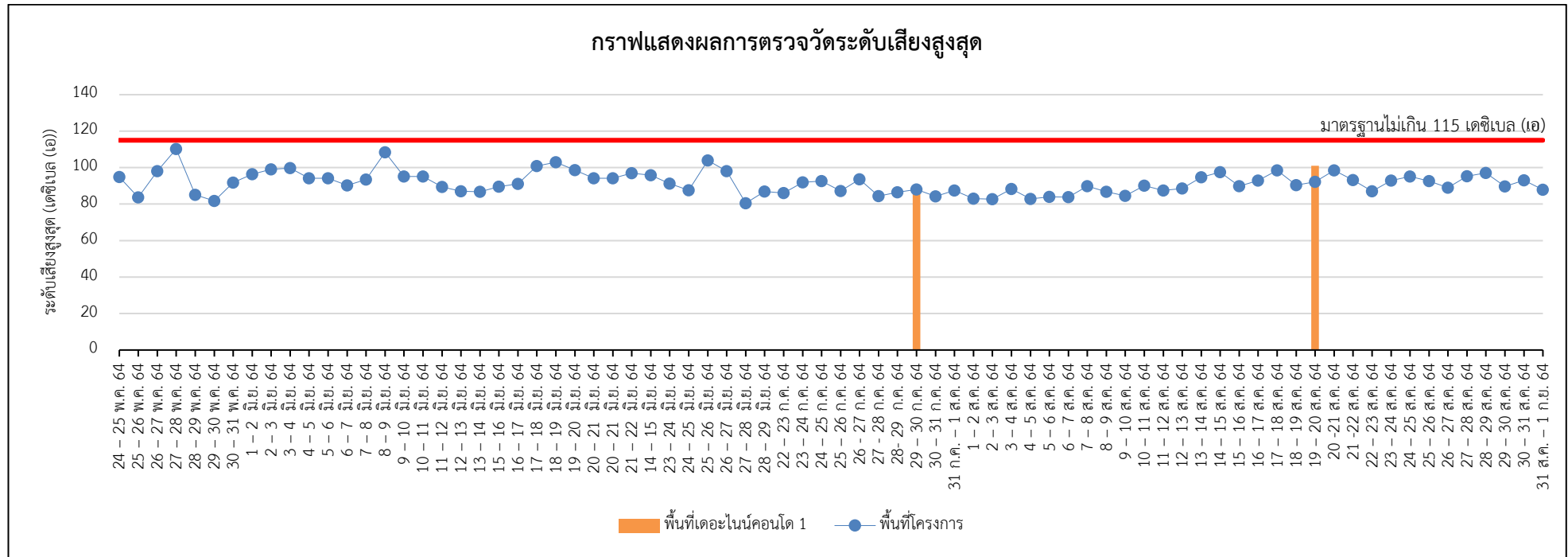


รูปที่ 4.2-2 กราฟแสดงผลการตรวจวัดระดับเสียงเฉลี่ย 24 ชั่วโมง (L_{eq} 24 hr.) (ระยะก่อสร้าง)

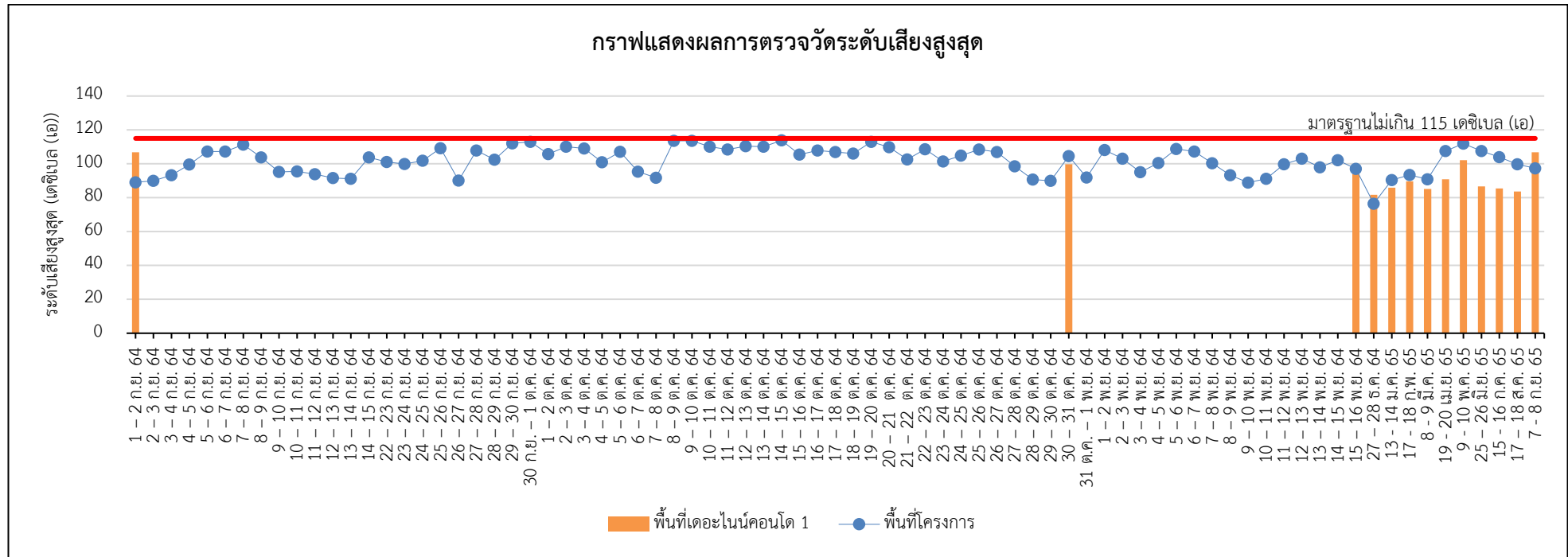


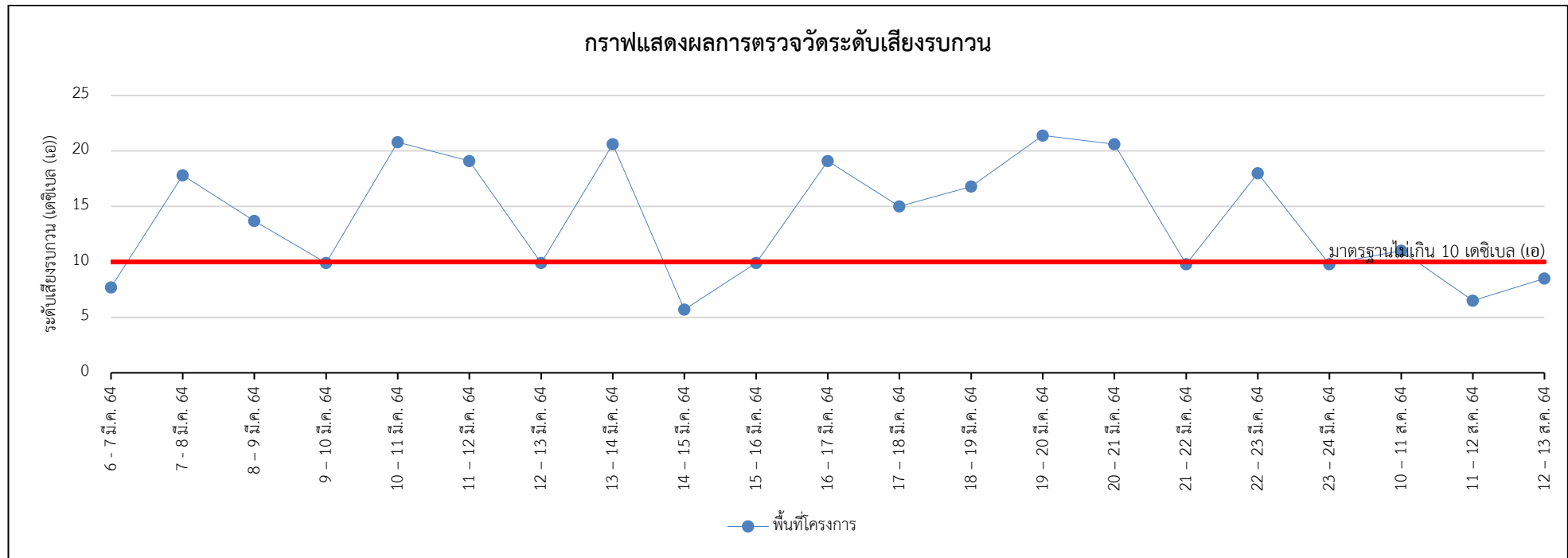


รูปที่ 4.2-3 กราฟแสดงผลการตรวจวัดระดับเสียงสูงสุด (L_{max}) (ระยะรื้อถอน)

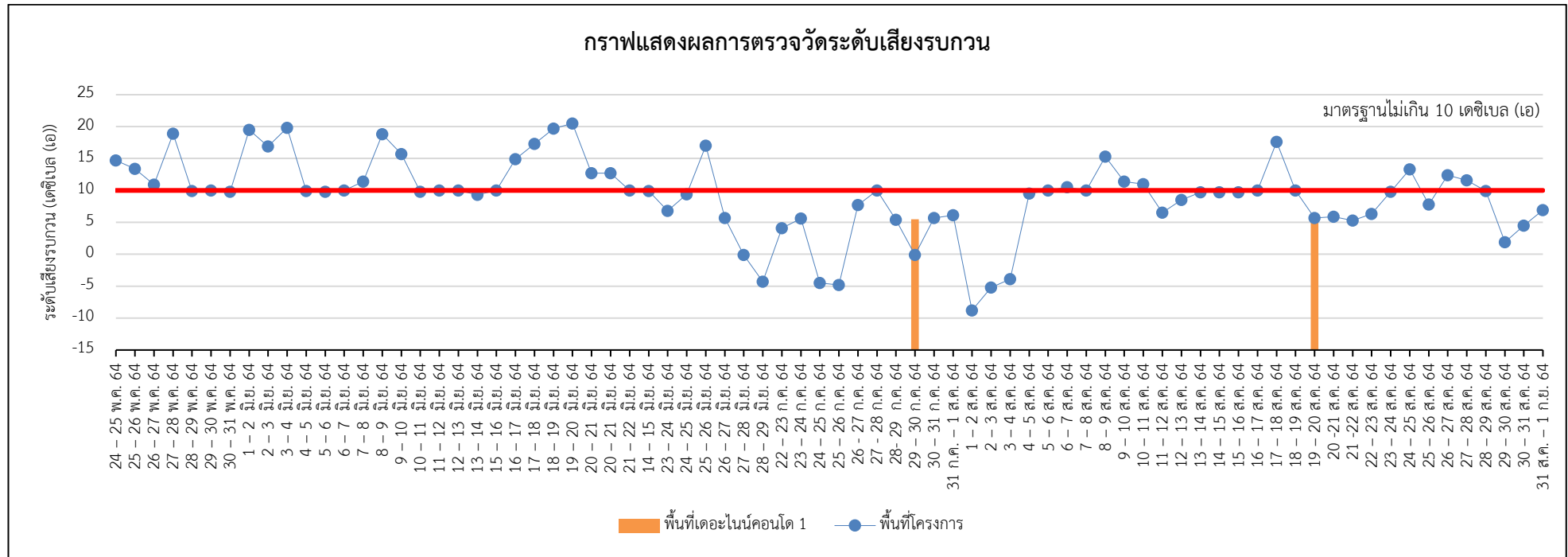


รูปที่ 4.2-4 กราฟแสดงผลการตรวจวัดระดับเสียงสูงสุด (L_{max}) (ระยะก่อสร้าง)

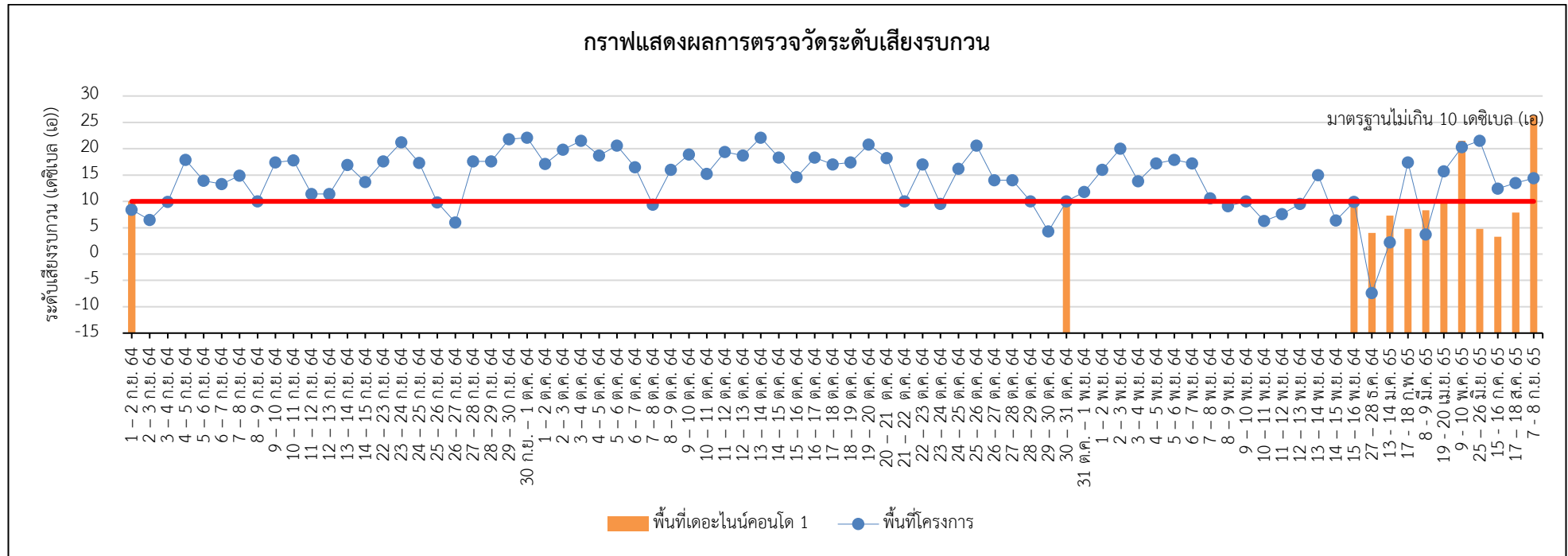




รูปที่ 4.2-5 กราฟแสดงผลการตรวจวัดระดับเสียงรบกวน (ระยะรื้อถอน)



รูปที่ 4.2-6 กราฟแสดงผลการตรวจวัดระดับเสียงรบกวน (ระยะก่อสร้าง)



รูปที่ 4.2-6 กราฟแสดงผลการตรวจวัดระดับเสียงรบกวน (ระยะก่อสร้าง) (ต่อ)

4.3 การเปรียบเทียบผลการตรวจวัดค่าความสั่นสะเทือน

จากผลการตรวจวัดความสั่นสะเทือนของ โครงการ ONEDER KASET (วันเดอร์ เกษตร) ระยะก่อสร้างของบริษัท เอกภูมิทรัพย์ ดีเวลลอปเม้นท์ จำกัด บริเวณพื้นที่โครงการ พบว่า ค่าความเร็วของความสั่นสะเทือนในแนวแกนนอน (แกน X หรือ แกน Y) และแนวแกนตั้ง (แกน Z) ที่มีค่าสูงสุดในแต่ละจุดตรวจวัดมีค่าอยู่ในเกณฑ์มาตรฐานความสั่นสะเทือนเพื่อป้องกันผลกระทบต่ออาคารตามประกาศคณะกรรมการสิ่งแวดล้อมแห่งชาติ ฉบับที่ 37 พ.ศ. 2553 เรื่อง กำหนดมาตรฐานความสั่นสะเทือนเพื่อป้องกันผลกระทบต่ออาคาร กรณีเป็นอาคารประเภทที่ 2 คือ อาคารชุดตามกฎหมายว่าด้วยอาคารชุด โดยจุดตรวจวัดอยู่ที่ฐานราก ดังนั้นจึงสรุปได้ว่าความสั่นสะเทือนที่ตรวจวัดได้ไม่ส่งผลกระทบต่อ โครงสร้างและส่วนประกอบของโครงสร้างและบริเวณพื้นที่ใกล้เคียง รายละเอียดแสดงดังตารางที่ 4.3-1 – 4.3-2

ตารางที่ 4.3-1 การเปรียบเทียบผลการตรวจวัดค่าความสั่นสะเทือน ระหว่างเดือนมีนาคม และเดือนสิงหาคม 2564 บริเวณพื้นที่โครงการ (ระยะรื้อถอน)

อันดับ	ตำแหน่งที่ตรวจวัด	วันที่ตรวจวัด	ผลการตรวจวัด บริเวณภายในพื้นที่โครงการ								
			แนวแกนนอน						แนวแกนตั้ง		
			แกน X			แกน Y			แกน Z		
			ความเร็ว อนุภาคสูงสุด (มม./วินาที)	ความถี่ (เฮิรตซ์)	มาตรฐาน ¹ อาคารประเภท 2 (มม./วินาที)	ความเร็ว อนุภาคสูงสุด (มม./วินาที)	ความถี่ (เฮิรตซ์)	มาตรฐาน ¹ อาคารประเภท 2 (มม./วินาที)	ความเร็วอนุภาค สูงสุด (มม./วินาที)	ความถี่ (เฮิรตซ์)	มาตรฐาน ¹ อาคารประเภท 2 (มม./วินาที)
1.	บริเวณพื้นที่โครงการ	6 - 7 มี.ค. 64	1.64	1.7	≤5	1.09	50.	≤5	3.63	2.2	≤5
		7 - 8 มี.ค. 64	0.930	N/A	≤5	0.607	2.1	≤5	2.98	2.4	≤5
		8 - 9 มี.ค. 64	0.938	N/A	≤5	0.512	1.9	≤5	2.21	2.3	≤5
		9 - 10 มี.ค. 64	1.62	4.1	≤5	0.489	1.2	≤5	2.81	4.1	≤5
		10 - 11 มี.ค. 64	1.84	3.7	≤5	1.28	2.6	≤5	3.63	3.4	≤5
		11 - 12 มี.ค. 64	2.52	3.9	≤5	1.41	4.9	≤5	4.48	4.5	≤5
		12 - 13 มี.ค. 64	2.49	4.8	≤5	1.39	6.3	≤5	4.52	4.6	≤5
		13 - 14 มี.ค. 64	1.99	5.4	≤5	0.828	3.2	≤5	4.11	4.8	≤5
		14 - 15 มี.ค. 64	0.804	N/A	≤5	0.552	<1.0	≤5	2.63	2.4	≤5
		15 - 16 มี.ค. 64	0.725	N/A	≤5	0.591	2.3	≤5	2.22	2.4	≤5
		16 - 17 มี.ค. 64	0.709	N/A	≤5	0.560	2.0	≤5	2.10	2.0	≤5
		17 - 18 มี.ค. 64	0.843	N/A	≤5	0.536	1.9	≤5	2.70	2.5	≤5
		18 - 19 มี.ค. 64	0.725	N/A	≤5	0.631	2.3	≤5	3.24	2.7	≤5
		19 - 20 มี.ค. 64	4.01	>100	≤5	3.18	>100	20	4.94	2.6	≤5
		20 - 21 มี.ค. 64	2.10	6.4	≤5	1.04	7.3	≤5	3.40	3.0	≤5
		21- 22 มี.ค. 64	0.757	N/A	≤5	0.489	2.0	≤5	2.31	2.4	≤5
		22 - 23 มี.ค. 64	1.95	4.0	≤5	0.591	<1.0	≤5	3.52	3.7	≤5
		23 - 24 มี.ค. 64	2.26	N/A	≤5	2.36	43	13.25	4.15	6.9	≤5
		10 - 11 ส.ค. 64	0.638	2.8	≤5	0.457	3.5	≤5	2.28	N/A	≤5
		11 - 12 ส.ค. 64	2.92	37	11.75	1.80	64	16.4	5.54	20	7.5
		12 - 13 ส.ค. 64	0.638	2.8	≤5	0.331	3.0	≤5	3.37	3.2	≤5

มาตรฐาน : ¹ประกาศคณะกรรมการสิ่งแวดล้อมแห่งชาติ ฉบับที่ 37 (พ.ศ. 2553) เรื่อง กำหนดมาตรฐานความสั่นสะเทือนเพื่อป้องกันผลกระทบต่ออาคาร สำหรับอาคารประเภทที่ 2

ตารางที่ 4.3-2 การเปรียบเทียบผลการตรวจวัดค่าความสั่นสะเทือน ระหว่างเดือนพฤษภาคม 2564 - กันยายน 2565 บริเวณพื้นที่โครงการ

อันดับ	ตำแหน่งที่ตรวจวัด	วันที่ตรวจวัด	ผลการตรวจวัด บริเวณภายในพื้นที่โครงการ								
			แนวแกนนอน						แนวแกนตั้ง		
			แกน X			แกน Y			แกน Z		
			ความเร็ว อนุภาคสูงสุด (มม./วินาที)	ความถี่ (เฮิรตซ์)	มาตรฐาน ¹ อาคารประเภท 2 (มม./วินาที)	ความเร็ว อนุภาคสูงสุด (มม./วินาที)	ความถี่ (เฮิรตซ์)	มาตรฐาน ¹ อาคารประเภท 2 (มม./วินาที)	ความเร็วอนุภาค สูงสุด (มม./ วินาที)	ความถี่ (เฮิรตซ์)	มาตรฐาน ¹ อาคารประเภท 2 (มม./วินาที)
1.	บริเวณพื้นที่โครงการ	24 - 25 พ.ค. 64	10.8	>100	20	5.02	85	18.5	4.41	85	18.5
		25 - 26 พ.ค. 64	1.38	2.9	≤5	1.04	4.7	≤5	0.504	3.1	≤5
		26 - 27 พ.ค. 64	2.85	>100	20	2.29	>100	20	5.46	>100	20
		27 - 28 พ.ค. 64	1.43	22	8	1.38	4.3	≤5	1.83	19	7.25
		28 - 29 พ.ค. 64	0.828	3.5	≤5	1.20	4.1	≤5	0.386	3.8	≤5
		29 - 30 พ.ค. 64	0.536	3.0	≤5	1.28	3.6	≤5	0.583	3.3	≤5
		30 - 31 พ.ค. 64	0.489	3.9	≤5	0.765	3.3	≤5	0.307	3.0	≤5
		31 พ.ค.- 1 มิ.ย. 64	0.489	3.9	≤5	0.765	3.3	≤5	0.307	3.0	≤5
		1 - 2 มิ.ย. 64	3.22	4.3	≤5	2.40	3.5	≤5	0.709	1.9	≤5
		2 - 3 มิ.ย. 64	1.35	5.1	≤5	1.15	5.2	≤5	1.36	4.1	≤5
		3 - 4 มิ.ย. 64	0.528	2.8	≤5	1.02	3.4	≤5	0.339	3.0	≤5
		4 - 5 มิ.ย. 64	0.977	1.8	≤5	1.39	3.2	≤5	0.859	2.5	≤5
		5 - 6 มิ.ย. 64	2.43	30	10	2.41	27	9.25	3.57	30	10
		6 - 7 มิ.ย. 64	0.749	3.2	≤5	1.43	3.3	≤5	0.402	3.7	≤5
		7 - 8 มิ.ย. 64	1.62	2.9	≤5	2.35	3.5	≤5	1.38	3.4	≤5
		8 - 9 มิ.ย. 64	2.18	3.5	20	1.39	2.9	≤5	1.16	2.3	≤5
		9 - 10 มิ.ย. 64	1.42	3.1	≤5	1.76	3.4	≤5	1.13	2.1	≤5
		10 - 11 มิ.ย. 64	1.91	4.6	20	1.99	4.8	≤5	1.12	4.1	≤5
		11 - 12 มิ.ย. 64	3.71	>100	20	1.77	9.7	≤5	3.29	73	17.3
		12 - 13 มิ.ย. 64	2.42	4.1	≤5	2.96	3.2	≤5	0.891	3.4	≤5

มาตรฐาน : ¹ ประกาศคณะกรรมการสิ่งแวดล้อมแห่งชาติ ฉบับที่ 37 (พ.ศ. 2553) เรื่อง กำหนดมาตรฐานความสั่นสะเทือนเพื่อป้องกันผลกระทบต่ออาคาร สำหรับอาคารประเภทที่ 2

ตารางที่ 4.3-2 การเปรียบเทียบผลการตรวจวัดค่าความสั่นสะเทือน ระหว่างเดือนพฤษภาคม 2564 - กันยายน 2565 บริเวณพื้นที่โครงการ (ต่อ)

อันดับ	ตำแหน่งที่ตรวจวัด	วันที่ตรวจวัด	ผลการตรวจวัด บริเวณภายในพื้นที่โครงการ								
			แนวแกนนอน						แนวแกนตั้ง		
			แกน X			แกน Y			แกน Z		
			ความเร็ว อนุภาคสูงสุด (มม./วินาที)	ความถี่ (เฮิรตซ์)	มาตรฐาน ¹ อาคารประเภท 2 (มม./วินาที)	ความเร็ว อนุภาคสูงสุด (มม./วินาที)	ความถี่ (เฮิรตซ์)	มาตรฐาน ¹ อาคารประเภท 2 (มม./วินาที)	ความเร็วอนุภาค สูงสุด (มม./ วินาที)	ความถี่ (เฮิรตซ์)	มาตรฐาน ¹ อาคารประเภท 2 (มม./วินาที)
1.	บริเวณพื้นที่โครงการ	12 - 13 มิ.ย. 64	2.42	4.1	≤5	2.96	3.2	≤5	0.891	3.4	≤5
		13 - 14 มิ.ย. 64	0.607	3.1	≤5	1.76	3.5	≤5	0.843	3.3	≤5
		14 - 15 มิ.ย. 64	2.23	3.7	≤5	2.47	3.0	≤5	0.828	4.1	≤5
		15 - 16 มิ.ย. 64	1.08	4.3	≤5	1.90	3.6	≤5	0.654	1.7	≤5
		16 - 17 มิ.ย. 64	0.883	2.0	≤5	1.43	4.5	≤5	0.426	2.5	≤5
		17 - 18 มิ.ย. 64	2.01	13	5.75	1.32	4.0	≤5	0.670	6.0	≤5
		18 - 19 มิ.ย. 64	2.00	3.9	20	2.62	9.3	≤5	1.40	13	5.75
		19 - 20 มิ.ย. 64	2.39	5.2	≤5	2.26	4.7	≤5	3.03	6.4	≤5
		20 - 21 มิ.ย. 64	0.646	3.0	10	1.21	3.3	≤5	0.749	3.3	≤5
		21 - 22 มิ.ย. 64	1.34	51	15.1	2.35	32	10.5	0.843	73	17.3
		22 - 23 มิ.ย. 64	0.772	2.9	≤5	1.66	3.2	≤5	0.843	4.0	≤5
		23 - 24 มิ.ย. 64	0.725	2.9	≤5	1.53	3.8	≤5	0.410	3.7	≤5
		24 - 25 มิ.ย. 64	1.92	2.9	≤5	4.11	N/A	≤5	0.709	N/A	≤5
		25 - 26 มิ.ย. 64	1.84	3.0	≤5	2.16	4.3	≤5	0.922	6.0	≤5
		26 - 27 มิ.ย. 64	3.10	34	11	5.01	39	12.25	5.47	24	8.5
		27 - 28 มิ.ย. 64	1.17	3.5	≤5	1.52	3.8	≤5	0.512	4.0	≤5
		28 - 29 มิ.ย. 64	0.741	3.2	≤5	1.62	3.3	≤5	0.457	3.1	≤5
		29 - 30 มิ.ย. 64	1.93	47	14.25	0.820	73	17.3	0.820	85	18.5
		28 - 29 มิ.ย. 64	0.741	3.2	≤5	1.62	3.3	≤5	0.457	3.1	≤5
		29 - 30 มิ.ย. 64	1.93	47	14.25	0.820	73	17.3	0.820	85	18.5

มาตรฐาน : ¹ ประกาศคณะกรรมการสิ่งแวดล้อมแห่งชาติ ฉบับที่ 37 (พ.ศ. 2553) เรื่อง กำหนดมาตรฐานความสั่นสะเทือนเพื่อป้องกันผลกระทบต่ออาคาร สำหรับอาคารประเภทที่ 2

ตารางที่ 4.3-2 การเปรียบเทียบผลการตรวจวัดค่าความสั่นสะเทือน ระหว่างเดือนพฤษภาคม 2564 - กันยายน 2565 บริเวณพื้นที่โครงการ (ต่อ)

อันดับ	ตำแหน่งที่ตรวจวัด	วันที่ตรวจวัด	ผลการตรวจวัด บริเวณภายในพื้นที่โครงการ								
			แนวแกนนอน						แนวแกนตั้ง		
			แกน X			แกน Y			แกน Z		
			ความเร็ว อนุภาคสูงสุด (มม./วินาที)	ความถี่ (เฮิรตซ์)	มาตรฐาน ¹ อาคารประเภท 2 (มม./วินาที)	ความเร็ว อนุภาคสูงสุด (มม./วินาที)	ความถี่ (เฮิรตซ์)	มาตรฐาน ¹ อาคารประเภท 2 (มม./วินาที)	ความเร็วอนุภาค สูงสุด (มม./ วินาที)	ความถี่ (เฮิรตซ์)	มาตรฐาน ¹ อาคารประเภท 2 (มม./วินาที)
1.	บริเวณพื้นที่โครงการ	22 – 23 ก.ค. 64	4.14	34	11	1.51	>100	20	7.37	34	≤5
		23 – 24 ก.ค. 64	0.552	1.5	≤5	1.46	4.5	≤5	0.820	5.3	≤5
		24 – 25 ก.ค. 64	0.631	8.4	≤5	1.33	6.4	≤5	0.504	5.0	≤5
		25 – 26 ก.ค. 64	0.441	4.2	≤5	1.53	10	≤5	0.883	21	≤5
		26 – 27 ก.ค. 64	0.441	4.2	≤5	1.53	10	≤5	0.883	21	7.75
		27 – 28 ก.ค. 64	0.694	51	15.1	1.20	>100	20	1.36	47	14.25
		28 – 29 ก.ค. 64	0.678	4.7	≤5	1.14	4.7	≤5	0.922	3.4	≤5
		29 – 30 ก.ค. 64	3.46	27	9.25	2.21	>100	20	1.69	73	17.3
		30 – 31 ก.ค. 64	1.91	64	16.4	0.938	N/A	≤5	1.52	51	15.1
		31 ก.ค. – 1 ส.ค. 64	1.11	1.9	≤5	1.84	N/A	≤5	0.678	73	17.3
		1 – 2 ส.ค. 64	17.6	19	7.25	27.1	17	6.75	28.0	30	10
		2 – 3 ส.ค. 64	1.21	5.1	≤5	0.741	3.0	≤5	1.51	4.5	≤5
		3 – 4 ส.ค. 64	0.276	N/A	≤5	0.213	3.3	≤5	1.32	3.8	≤5
		4 – 5 ส.ค. 64	1.12	2.4	≤5	1.16	2.9	≤5	2.91	4.2	≤5
		5 – 6 ส.ค. 64	0.449	2.0	≤5	0.300	2.6	≤5	1.32	3.6	≤5
		6 – 7 ส.ค. 64	5.97	15	6.25	3.25	37	11.75	2.96	18	7
		7 – 8 ส.ค. 64	0.654	3.5	≤5	0.434	3.0	≤5	1.82	4.0	≤5
		8 – 9 ส.ค. 64	0.410	1.7	≤5	0.244	3.0	≤5	1.28	3.8	≤5
		9 – 10 ส.ค. 64	4.26	26	9	1.58	12	5.5	1.05	9.7	≤5
		10 – 11 ส.ค. 64	0.638	2.8	≤5	0.457	3.5	≤5	2.28	N/A	≤5

มาตรฐาน : ¹ ประกาศคณะกรรมการสิ่งแวดล้อมแห่งชาติ ฉบับที่ 37 (พ.ศ. 2553) เรื่อง กำหนดมาตรฐานความสั่นสะเทือนเพื่อป้องกันผลกระทบต่ออาคาร สำหรับอาคารประเภทที่ 2

ตารางที่ 4.3-2 การเปรียบเทียบผลการตรวจวัดค่าความสั่นสะเทือน ระหว่างเดือนพฤษภาคม 2564 - กันยายน 2565 บริเวณพื้นที่โครงการ (ต่อ)

อันดับ	ตำแหน่งที่ตรวจวัด	วันที่ตรวจวัด	ผลการตรวจวัด บริเวณภายในพื้นที่โครงการ								
			แนวแกนนอน						แนวแกนตั้ง		
			แกน X			แกน Y			แกน Z		
			ความเร็ว อนุภาคสูงสุด (มม./วินาที)	ความถี่ (เฮิรตซ์)	มาตรฐาน ¹ อาคารประเภท 2 (มม./วินาที)	ความเร็ว อนุภาคสูงสุด (มม./วินาที)	ความถี่ (เฮิรตซ์)	มาตรฐาน ¹ อาคารประเภท 2 (มม./วินาที)	ความเร็วอนุภาค สูงสุด (มม./ วินาที)	ความถี่ (เฮิรตซ์)	มาตรฐาน ¹ อาคารประเภท 2 (มม./วินาที)
1.	บริเวณพื้นที่โครงการ	11 – 12 ส.ค. 64	2.92	37	11.75	1.80	64	16.4	5.54	20	7.5
		12 – 13 ส.ค. 64	0.638	2.8	≤5	0.331	3.0	≤5	3.37	3.2	≤5
		13 – 14 ส.ค. 64	1.28	85	18.5	1.83	85	18.5	1.35	64	16.4
		14 – 15 ส.ค. 64	1.17	6.0	≤5	1.27	6.5	≤5	3.67	5.7	≤5
		15 – 16 ส.ค. 64	0.426	2.5	≤5	0.370	3.4	≤5	2.68	N/A	≤5
		16 – 17 ส.ค. 64	1.25	4.7	≤5	1.43	7.1	≤5	3.54	8.8	≤5
		17 – 18 ส.ค. 64	0.851	12	5.5	1.44	7.4	≤5	2.38	8.7	≤5
		18 – 19 ส.ค. 64	1.08	11	5.25	1.17	12	5.5	2.92	9.8	≤5
		19 – 20 ส.ค. 64	0.875	5.1	≤5	0.835	6.5	≤5	2.92	6.4	≤5
		20 -21 ส.ค. 64	0.473	2.5	≤5	0.315	2.6	≤5	2.44	3.6	≤5
		21 -22 ส.ค. 64	0.528	2.7	≤5	0.323	3.8	≤5	2.79	3.6	≤5
		22 – 23 ส.ค. 64	0.812	3.2	≤5	0.300	N/A	≤5	2.33	3.8	≤5
		23 – 24 ส.ค. 64	0.922	4.7	≤5	0.481	7.1	≤5	3.44	6.2	≤5
		24 – 25 ส.ค. 64	1.70	17	6.75	2.43	13	5.75	4.87	13	5.75
		25 – 26 ส.ค. 64	0.678	3.0	≤5	1.65	11	5.25	3.46	5.3	≤5
		26 – 27 ส.ค. 64	1.62	6.4	≤5	0.930	5.9	≤5	3.01	4.9	≤5
		27 – 28 ส.ค. 64	1.05	4.5	≤5	0.631	4.7	≤5	3.40	5.5	≤5
		28 – 29 ส.ค. 64	0.449	2.5	≤5	0.386	3.2	≤5	1.40	3.1	≤5
		29 – 30 ส.ค. 64	0.481	2.4	≤5	0.607	2.9	≤5	2.48	3.1	≤5
		30 – 31 ส.ค. 64	1.43	64	16.4	1.25	64	16.4	2.76	51	15.1

มาตรฐาน : ¹ ประกาศคณะกรรมการสิ่งแวดล้อมแห่งชาติ ฉบับที่ 37 (พ.ศ. 2553) เรื่อง กำหนดมาตรฐานความสั่นสะเทือนเพื่อป้องกันผลกระทบต่ออาคาร สำหรับอาคารประเภทที่ 2

ตารางที่ 4.3-2 การเปรียบเทียบผลการตรวจวัดค่าความสั่นสะเทือน ระหว่างเดือนพฤษภาคม 2564 - กันยายน 2565 บริเวณพื้นที่โครงการ (ต่อ)

อันดับ	ตำแหน่งที่ตรวจวัด	วันที่ตรวจวัด	ผลการตรวจวัด บริเวณภายในพื้นที่โครงการ								
			แนวแกนนอน						แนวแกนตั้ง		
			แกน X			แกน Y			แกน Z		
			ความเร็ว อนุภาคสูงสุด (มม./วินาที)	ความถี่ (เฮิรตซ์)	มาตรฐาน ¹ อาคารประเภท 2 (มม./วินาที)	ความเร็ว อนุภาคสูงสุด (มม./วินาที)	ความถี่ (เฮิรตซ์)	มาตรฐาน ¹ อาคารประเภท 2 (มม./วินาที)	ความเร็วอนุภาค สูงสุด (มม./ วินาที)	ความถี่ (เฮิรตซ์)	มาตรฐาน ¹ อาคารประเภท 2 (มม./วินาที)
1.	บริเวณพื้นที่โครงการ	31 ส.ค. - 1 ก.ย. 64	0.418	2.4	≤5	0.434	3.1	≤5	2.33	3.5	≤5
		1 - 2 ก.ย. 64	0.575	2.1	≤5	0.560	2.8	≤5	2.19	3.5	≤5
		2 - 3 ก.ย. 64	0.969	3.4	≤5	0.812	6.6	≤5	2.24	4.9	≤5
		3 - 4 ก.ย. 64	2.46	18	6.1	3.84	16	6.5	4.24	16	6.5
		4 - 5 ก.ย. 64	0.772	1.9	≤5	0.772	6.2	≤5	2.91	4.7	≤5
		5 - 6 ก.ย. 64	0.656	39	13.9	0.914	85	18.5	1.12	39	13.9
		6 - 7 ก.ย. 64	2.50	32	10.5	1.85	37	11.75	2.42	43	13.25
		7 - 8 ก.ย. 64	1.77	3.7	≤5	1.51	34	11	4.05	4.8	≤5
		8 - 9 ก.ย. 64	1.73	51	15.1	1.42	47	14.25	1.22	51	15.1
		9 - 10 ก.ย. 64	1.21	3.7	≤5	1.96	12	5.5	2.99	5.2	≤5
		10 - 11 ก.ย. 64	3.00	11	5.25	3.62	9.7	≤5	4.63	9.3	≤5
		11 - 12 ก.ย. 64	1.62	39	12.25	2.15	57	15.7	2.26	51	15.1
		12 - 13 ก.ย. 64	0.883	43	13.25	0.977	20	7.5	1.49	34	11
		13 - 14 ก.ย. 64	1.06	64	16.4	1.53	57	15.7	2.33	57	15.7
		14 - 15 ก.ย. 64	0.914	51	15.1	1.40	64	16.4	2.35	51	15.1
		22 - 23 ก.ย. 64	0.426	2.8	≤5	0.646	N/A	≤5	1.19	N/A	≤5
		23 - 24 ก.ย. 64	2.77	4.8	≤5	1.84	3.6	≤5	4.63	4.9	≤5
		24 - 25 ก.ย. 64	6.49	>100	20	5.18	>100	20	3.76	N/A	≤5

มาตรฐาน : ¹ ประกาศคณะกรรมการสิ่งแวดล้อมแห่งชาติ ฉบับที่ 37 (พ.ศ. 2553) เรื่อง กำหนดมาตรฐานความสั่นสะเทือนเพื่อป้องกันผลกระทบต่ออาคาร สำหรับอาคารประเภทที่ 2

ตารางที่ 4.3-2 การเปรียบเทียบผลการตรวจวัดค่าความสั่นสะเทือน ระหว่างเดือนพฤษภาคม 2564 - กันยายน 2565 บริเวณพื้นที่โครงการ (ต่อ)

อันดับ	ตำแหน่งที่ตรวจวัด	วันที่ตรวจวัด	ผลการตรวจวัด บริเวณภายในพื้นที่โครงการ								
			แนวแกนนอน						แนวแกนตั้ง		
			แกน X			แกน Y			แกน Z		
			ความเร็ว อนุภาคสูงสุด (มม./วินาที)	ความถี่ (เฮิรตซ์)	มาตรฐาน ¹ อาคารประเภท 2 (มม./วินาที)	ความเร็ว อนุภาคสูงสุด (มม./วินาที)	ความถี่ (เฮิรตซ์)	มาตรฐาน ¹ อาคารประเภท 2 (มม./วินาที)	ความเร็วอนุภาค สูงสุด (มม./ วินาที)	ความถี่ (เฮิรตซ์)	มาตรฐาน ¹ อาคารประเภท 2 (มม./วินาที)
1.	บริเวณพื้นที่โครงการ	25 – 26 ก.ย. 64	0.370	34	11	0.654	N/A	≤5	1.15	N/A	≤5
		26 – 27 ก.ย. 64	0.221	2.4	≤5	0.489	N/A	≤5	1.17	N/A	≤5
		27 – 28 ก.ย. 64	2.40	47	14.25	1.33	73	17.3	1.19	N/A	≤5
		28 – 29 ก.ย. 64	2.68	2.3	≤5	1.76	2.2	≤5	0.300	N/A	≤5
		29 – 30 ก.ย. 64	0.363	28	9.5	0.646	N/A	≤5	1.17	N/A	≤5
		30 ก.ย. – 1 ต.ค. 64	0.504	2.7	16.4	1.15	<1.0	≤5	1.25	N/A	≤5
		1 – 2 ต.ค. 64	0.512	3.0	≤5	0.607	N/A	≤5	1.25	N/A	≤5
		2 – 3 ต.ค. 64	0.780	4.4	≤5	1.54	3.0	≤5	3.22	3.7	≤5
		3 – 4 ต.ค. 64	0.205	4.0	≤5	0.615	N/A	≤5	1.17	N/A	≤5
		4 – 5 ต.ค. 64	0.654	>100	20	1.29	>100	20	1.68	N/A	≤5
		5 – 6 ต.ค. 64	0.694	22	8.0	1.17	<1.0	≤5	1.83	N/A	≤5
		6 – 7 ต.ค. 64	0.867	73	17.3	1.69	85	18.5	1.66	N/A	≤5
		7 – 8 ต.ค. 64	0.213	3.8	≤5	0.701	N/A	≤5	1.67	2.0	≤5
		8 – 9 ต.ค. 64	2.45	>100	20	3.18	>100	20	1.92	85	18.5
		9 – 10 ต.ค. 64	0.347	3.3	≤5	0.788	N/A	≤5	1.70	2.1	≤5
		10 – 11 ต.ค. 64	1.05	3.9	≤5	1.28	1.8	≤5	2.48	3.3	≤5
		11 – 12 ต.ค. 64	0.307	2.6	≤5	0.930	N/A	≤5	1.63	2.1	≤5
		12 – 13 ต.ค. 64	0.315	2.7	≤5	0.741	N/A	≤5	1.66	2.0	≤5
		13 – 14 ต.ค. 64	0.315	2.7	≤5	0.717	N/A	≤5	1.43	N/A	≤5
		14 – 15 ต.ค. 64	0.244	2.8	≤5	0.662	N/A	≤5	1.20	N/A	≤5

มาตรฐาน : ¹ ประกาศคณะกรรมการสิ่งแวดล้อมแห่งชาติ ฉบับที่ 37 (พ.ศ. 2553) เรื่อง กำหนดมาตรฐานความสั่นสะเทือนเพื่อป้องกันผลกระทบต่ออาคาร สำหรับอาคารประเภทที่ 2

ตารางที่ 4.3-1 การเปรียบเทียบผลการตรวจวัดค่าความสั่นสะเทือน ระหว่างเดือนพฤษภาคม 2564 - กันยายน 2565 บริเวณพื้นที่โครงการ (ต่อ)

อันดับ	ตำแหน่งที่ตรวจวัด	วันที่ตรวจวัด	ผลการตรวจวัด บริเวณภายในพื้นที่โครงการ								
			แนวแกนนอน						แนวแกนตั้ง		
			แกน X			แกน Y			แกน Z		
			ความเร็ว อนุภาคสูงสุด (มม./วินาที)	ความถี่ (เฮิรตซ์)	มาตรฐาน ¹ อาคารประเภท 2 (มม./วินาที)	ความเร็ว อนุภาคสูงสุด (มม./วินาที)	ความถี่ (เฮิรตซ์)	มาตรฐาน ¹ อาคารประเภท 2 (มม./วินาที)	ความเร็วอนุภาค สูงสุด (มม./ วินาที)	ความถี่ (เฮิรตซ์)	มาตรฐาน ¹ อาคารประเภท 2 (มม./วินาที)
1.	บริเวณพื้นที่โครงการ	15 – 16 ต.ค. 64	0.418	2.9	≤5	0.741	3.0	≤5	1.08	4.0	≤5
		16 – 17 ต.ค. 64	0.552	39	12.25	1.01	73	17.3	1.25	N/A	≤5
		17 – 18 ต.ค. 64	0.276	2.6	≤5	0.686	N/A	≤5	1.27	N/A	≤5
		18 – 19 ต.ค. 64	-	-	-	-	-	-	-	-	-
		19 – 20 ต.ค. 64	2.35	15	6.25	3.00	15	6.25	5.13	9.3	≤5
		20 – 21 ต.ค. 64	0.402	3.6	≤5	0.796	N/A	≤5	2.39	2.6	≤5
		21 – 22 ต.ค. 64	0.694	3.8	≤5	0.749	N/A	≤5	2.27	2.5	≤5
		22 – 23 ต.ค. 64	1.20	4.5	≤5	1.99	11	5.25	4.47	8.1	≤5
		23 – 24 ต.ค. 64	0.402	3.2	≤5	0.701	N/A	≤5	1.99	2.5	≤5
		24 – 25 ต.ค. 64	0.378	3.9	≤5	0.804	N/A	≤5	2.03	2.5	≤5
		25 – 26 ต.ค. 64	2.29	>100	20	1.46	>100	20	1.33	N/A	≤5
		26 – 27 ต.ค. 64	2.45	>100	20	1.16	>100	20	1.23	51	15.1
		27 – 28 ต.ค. 64	3.41	>100	20	1.13	1.7	≤5	1.37	1.1	≤5
		28 – 29 ต.ค. 64	2.92	>100	20	1.17	1.6	≤5	1.46	>100	20
		29 – 30 ต.ค. 64	0.434	3.4	≤5	0.347	N/A	≤5	1.06	3.3	≤5
		30 – 31 ต.ค. 64	3.04	>100	20	3.93	>100	20	2.14	>100	20
		31 ต.ค. – 1 พ.ย. 64	0.315	2.5	≤5	0.410	2.3	≤5	1.10	2.8	≤5
		1 – 2 พ.ย. 64	1.49	>100	20	1.26	>100	20	1.44	>100	20
		2 – 3 พ.ย. 64	0.686	3.4	≤5	0.820	3.9	≤5	1.96	3.8	≤5
		3 – 4 พ.ย. 64	1.18	85	18.5	1.84	73	17.3	1.08	64	16.4

มาตรฐาน : ^{1/} ประกาศคณะกรรมการสิ่งแวดล้อมแห่งชาติ ฉบับที่ 37 (พ.ศ. 2553) เรื่อง กำหนดมาตรฐานความสั่นสะเทือนเพื่อป้องกันผลกระทบต่ออาคาร สำหรับอาคารประเภทที่ 2

ตารางที่ 4.3-1 การเปรียบเทียบผลการตรวจวัดค่าความสั่นสะเทือน ระหว่างเดือนพฤษภาคม 2564 - กันยายน 2565 บริเวณพื้นที่โครงการ (ต่อ)

อันดับ	ตำแหน่งที่ตรวจวัด	วันที่ตรวจวัด	ผลการตรวจวัด บริเวณภายในพื้นที่โครงการ								
			แนวแกนนอน						แนวแกนตั้ง		
			แกน X			แกน Y			แกน Z		
			ความเร็ว อนุภาคสูงสุด (มม./วินาที)	ความถี่ (เฮิรตซ์)	มาตรฐาน ¹ อาคารประเภท 2 (มม./วินาที)	ความเร็ว อนุภาคสูงสุด (มม./วินาที)	ความถี่ (เฮิรตซ์)	มาตรฐาน ¹ อาคารประเภท 2 (มม./วินาที)	ความเร็วอนุภาค สูงสุด (มม./ วินาที)	ความถี่ (เฮิรตซ์)	มาตรฐาน ¹ อาคารประเภท 2 (มม./วินาที)
1.	บริเวณพื้นที่โครงการ	4 – 5 พ.ย. 64	1.95	>100	20	8.39	>100	20	4.37	85	18.5
		5 – 6 พ.ย. 64	0.394	3.0	≤5	0.583	3.7	≤5	1.12	3.6	≤5
		6 – 7 พ.ย. 64	1.47	>100	20	4.34	>100	20	2.94	85	18.5
		7 – 8 พ.ย. 64	0.497	3.6	≤5	0.418	3.6	≤5	1.02	3.8	≤5
		8 – 9 พ.ย. 64	0.560	73	17.3	0.985	47	14.25	1.300	N/A	≤5
		9 – 10 พ.ย. 64	0.441	>100	20	1.100	>100	20	0.638	85	18.5
		10 – 11 พ.ย. 64	0.347	23	8.25	0.701	10	≤5	1.300	8.5	≤5
		11 – 12 พ.ย. 64	0.449	47	14.25	0.859	47	14.25	1.460	28	9.5
		12 – 13 พ.ย. 64	0.386	3.0	≤5	0.599	3.1	≤5	1.030	2.9	≤5
		13 – 14 พ.ย. 64	0.315	2.9	≤5	0.520	3.0	≤5	1.030	2.9	≤5
		14 – 15 พ.ย. 64	2.090	57	15.7	3.570	57	15.7	2.830	39	12.25
		15 – 16 พ.ย. 64	0.363	3.2	≤5	0.347	2.4	≤5	1.15	3.1	≤5
		27 – 28 ธ.ค. 64	0.229	1.8	≤5	1.01	3.3	≤5	0.166	3.0	≤5
		13 ม.ค. 65	0.355	2.9	≤5	0.213	3.2	≤5	1.03	4.0	≤5
		18 ก.พ. 65	7.13	51	15.1	8.46	34	11.0	2.91	32	10.5
		8 มี.ค. 65	2.34	64	16.4	2.33	57	15.7	0.567	>100	20
		19 เม.ย. 65	0.173	4.5	≤5	0.205	3.6	≤5	1.02	3.6	≤5
		9 พ.ค. 65	0.394	2.8	≤5	0.434	2.4	≤5	1.17	2.7	≤5
		26 มิ.ย. 65	0.252	1.9	5	0.236	5.1	5	1.16	6.3	5

มาตรฐาน : ¹ ประกาศคณะกรรมการสิ่งแวดล้อมแห่งชาติ ฉบับที่ 37 (พ.ศ. 2553) เรื่อง กำหนดมาตรฐานความสั่นสะเทือนเพื่อป้องกันผลกระทบต่ออาคาร สำหรับอาคารประเภทที่ 2

ตารางที่ 4.3-1 การเปรียบเทียบผลการตรวจวัดค่าความสั่นสะเทือน ระหว่างเดือนพฤษภาคม 2564 - กันยายน 2565 บริเวณพื้นที่โครงการ (ต่อ)

อันดับ	ตำแหน่งที่ตรวจวัด	วันที่ตรวจวัด	ผลการตรวจวัด บริเวณภายในพื้นที่โครงการ								
			แนวแกนนอน						แนวแกนตั้ง		
			แกน X			แกน Y			แกน Z		
			ความเร็ว อนุภาคสูงสุด (มม./วินาที)	ความถี่ (เฮิรตซ์)	มาตรฐาน ¹ อาคารประเภท 2 (มม./วินาที)	ความเร็ว อนุภาคสูงสุด (มม./วินาที)	ความถี่ (เฮิรตซ์)	มาตรฐาน ¹ อาคารประเภท 2 (มม./วินาที)	ความเร็วอนุภาค สูงสุด (มม./ วินาที)	ความถี่ (เฮิรตซ์)	มาตรฐาน ¹ อาคารประเภท 2 (มม./วินาที)
1.	บริเวณพื้นที่โครงการ	15 ก.ค. 65	0.307	51	15.1	0.788	<1.0	5	2.08	3.5	5
		15 ส.ค. 65	0.307	51	15.1	0.788	<1.0	5	2.08	3.5	5
		7 ก.ย. 65	-	-	-	-	-	-	-	-	-

มาตรฐาน : ¹ ประกาศคณะกรรมการสิ่งแวดล้อมแห่งชาติ ฉบับที่ 37 (พ.ศ. 2553) เรื่อง กำหนดมาตรฐานความสั่นสะเทือนเพื่อป้องกันผลกระทบต่ออาคาร สำหรับอาคารประเภทที่ 2

4.4 การเปรียบเทียบผลการตรวจวัดคุณภาพน้ำทิ้ง

จากผลการตรวจวิเคราะห์คุณภาพน้ำทิ้ง ของโครงการ ONEDER KASET (วันเดอร์ เกษตร) บริษัท เอกภูมิทรัพย์ ดีเวลลอปเม้นท์ จำกัด ระหว่างเดือนมกราคม – กันยายน 2565 บริเวณบ่อบำบัดน้ำก่อนระบายออกสู่ท่อระบายน้ำสาธารณะ พบว่า ค่าความเป็นกรด-ด่าง (pH), ค่าบีโอดี (Biochemical Oxygen Demand), ค่าสารแขวนลอย (Suspended Solids), ตะกอนหนัก (Settleable Solids), สารที่ละลายได้ทั้งหมด (Total Dissolved Solids), ทีเคเอ็น (Total Kjeldahl Nitrogen), ซัลไฟด์ (Sulfide) และน้ำมันและไขมัน (Fat Oil and Grease) เมื่อนำค่าที่ตรวจวัดได้มาเปรียบเทียบกับค่ามาตรฐานตามประกาศกระทรวงทรัพยากรธรรมชาติและสิ่งแวดล้อม พ.ศ. 2548 เรื่อง กำหนดมาตรฐานควบคุมการระบายน้ำทิ้งจากอาคารบางประเภทและบางขนาด อาคารประเภท ก หมายความว่า อาคารชุดที่มีจำนวนห้องสำหรับใช้เป็นที่อยู่อาศัยรวมกันทุกชั้นของอาคาร หรือกลุ่มของอาคาร ตั้งแต่ 500 ห้องนอนขึ้นไป ส่วนใหญ่มีค่าอยู่ในเกณฑ์มาตรฐานกำหนด ยกเว้นค่าในบางเดือนที่พบว่า ค่าความเป็นกรด-ด่าง (pH) ในเดือนกรกฎาคม 2565, ค่าบีโอดี (Biochemical Oxygen Demand) ในเดือนมกราคม – มีนาคม 2565, ค่าสารที่ละลายได้ทั้งหมด (Total Dissolved Solids) ในเดือนมกราคม – มีนาคม และเดือนกรกฎาคม 2565, ค่าสารแขวนลอย (Suspended Solids) ในเดือนมกราคม และเดือนกรกฎาคม 2565 และค่าทีเคเอ็น (Total Kjeldahl Nitrogen) ในเดือนมกราคม – มีนาคม 2565 มีค่าเกินมาตรฐานกำหนด อาจเนื่องจากในช่วงเดือนมกราคม - มีนาคม 2565 โครงการได้จัดทำบ่อบำบัดน้ำ ปริมาณน้ำที่ไหลมารวมกันมีปริมาณตะกอน และมีการปนเปื้อนที่เกิดจากกิจกรรมการก่อสร้างของโครงการสะสมกันต่อเนื่อง ทำให้มีค่าเกินมาตรฐานในช่วงแรก หลังจากนั้นทางโครงการได้ทำการปรับปรุงแก้ไขจนทำให้น้ำมีค่าที่ดีขึ้นและอยู่ในเกณฑ์มาตรฐานกำหนด และในช่วงเดือนกรกฎาคม 2565 ค่าน้ำที่ได้มีค่าเกินมาตรฐานอีกครั้ง อาจเนื่องมาจากวันที่ทำการเก็บตัวอย่างมีฝนตกหนัก ส่งผลให้ดินและน้ำเกิดการชะล้างลงบ่อบำบัดน้ำทำให้มีปริมาณตะกอนและค่าต่าง ๆ สูงตามไปด้วย ทั้งนี้โครงการจัดให้มีตะแกรงหรือฝาริบบบริเวณบ่อบำบัดน้ำ และหากมีฝนตกในวันก่อนเก็บตัวอย่างอาจขอให้เลื่อนวันเก็บตัวอย่างเป็นวันอื่นแทนเพื่อให้ตัวอย่างน้ำที่ได้ไม่มีการปนเปื้อนหรือการชะล้างที่มาจากน้ำฝน และได้ค่าที่มีความแม่นยำและเป็นน้ำที่เกิดจากการก่อสร้างโดยตรงแสดงดังตารางที่ 4.4-1 และกราฟเปรียบเทียบแสดงดังรูปที่ 4.4-1 – 4.4-8

ตารางที่ 4.4-1 เปรียบเทียบผลการตรวจวัดคุณภาพน้ำทิ้ง ระหว่างเดือนพฤษภาคม 2564 - กันยายน 2565 บริเวณพื้นที่โครงการ (ต่อ)

วันที่ตรวจวัด	ดัชนีคุณภาพน้ำทิ้ง							
	ความเป็นกรดและด่าง (pH)	บีโอดี (BOD) มิลลิกรัมต่อลิตร	สารแขวนลอย (Suspended Solids) มิลลิกรัมต่อลิตร	สารที่ละลายได้ทั้งหมด (Total Dissolved Solids) มิลลิกรัมต่อลิตร	ซัลไฟด์ (Sulfide) มิลลิกรัมต่อลิตร	ปริมาณตะกอนหนัก (Settleable Solid) มิลลิกรัมต่อลิตร	ทีเคเอ็น (TKN) มิลลิกรัมต่อลิตร	น้ำมันและไขมัน (Fat Oil and Grease) มิลลิกรัมต่อลิตร
*พ.ค. 64	-	-	-	-	-	-	-	-
*มิ.ย. 64	-	-	-	-	-	-	-	-
*ก.ค. 64	-	-	-	-	-	-	-	-
*ส.ค. 64	-	-	-	-	-	-	-	-
*ก.ย. 64	-	-	-	-	-	-	-	-
*ต.ค. 64	-	-	-	-	-	-	-	-
*พ.ย. 64	-	-	-	-	-	-	-	-
*ธ.ค. 64	-	-	-	-	-	-	-	-
13 ม.ค. 65	7.4	216	139	534	0.86	0.1	68.5	≤5
17 ก.พ. 65	8.5	59	173	439	0.91	0.5	59.3	≤5
9 มี.ค. 65	6.8	123	69.3	363	<0.06	<0.1	44.4	≤5
19 เม.ย. 65	7.2	10	20.7	338	0.44	<0.1	LOQ	≤5
9 พ.ค. 65	8.1	2	32.9	343	<0.06	<0.1	<10.0	≤5
25 มิ.ย. 65	9.2	2	10.3	<LOQ	<0.06	<0.1	ND	≤5
16 ก.ค. 65	10.8	27	190	594	0.35	0.5	ND	≤5
18 ส.ค. 65	7.9	2	30.8	209	<0.06	<0.1	ND	≤5
8 ก.ย. 65	6.8	7.2	25.3	247	<0.06	<0.1	ND	≤5
ค่ามาตรฐาน	5 - 9	≤30	≤40	≤500	≤1.0	≤0.5	≤35	≤20

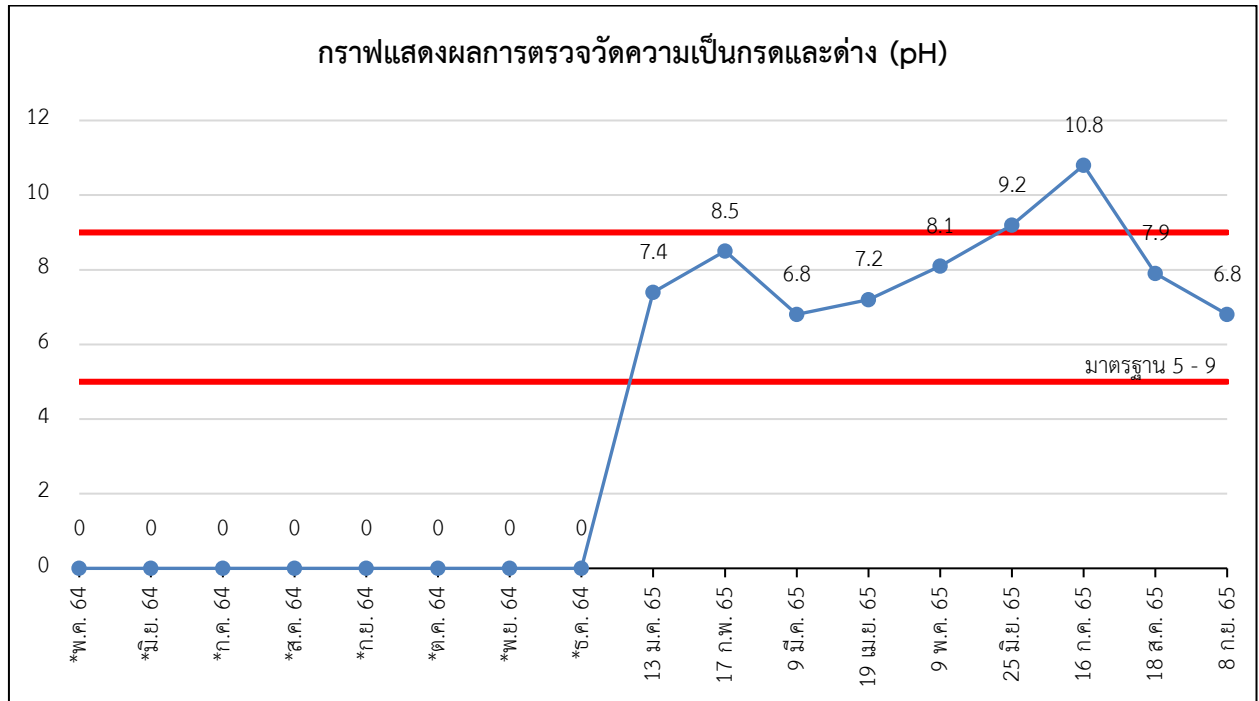
หมายเหตุ : * โครงการยังไม่มีการจัดทำบำบัดน้ำทิ้งโครงการ ซึ่งช่วงเวลาดังกล่าวทางโครงการยังไม่มีการระบายน้ำออกจากโครงการสู่สาธารณะแต่อย่างใด

^{1/} ประกาศกระทรวงทรัพยากรธรรมชาติและสิ่งแวดล้อม พ.ศ. 2548 เรื่อง กำหนดมาตรฐานควบคุมการระบายน้ำทิ้งจากอาคารบางประเภทและบางขนาด (ประเภท ก)

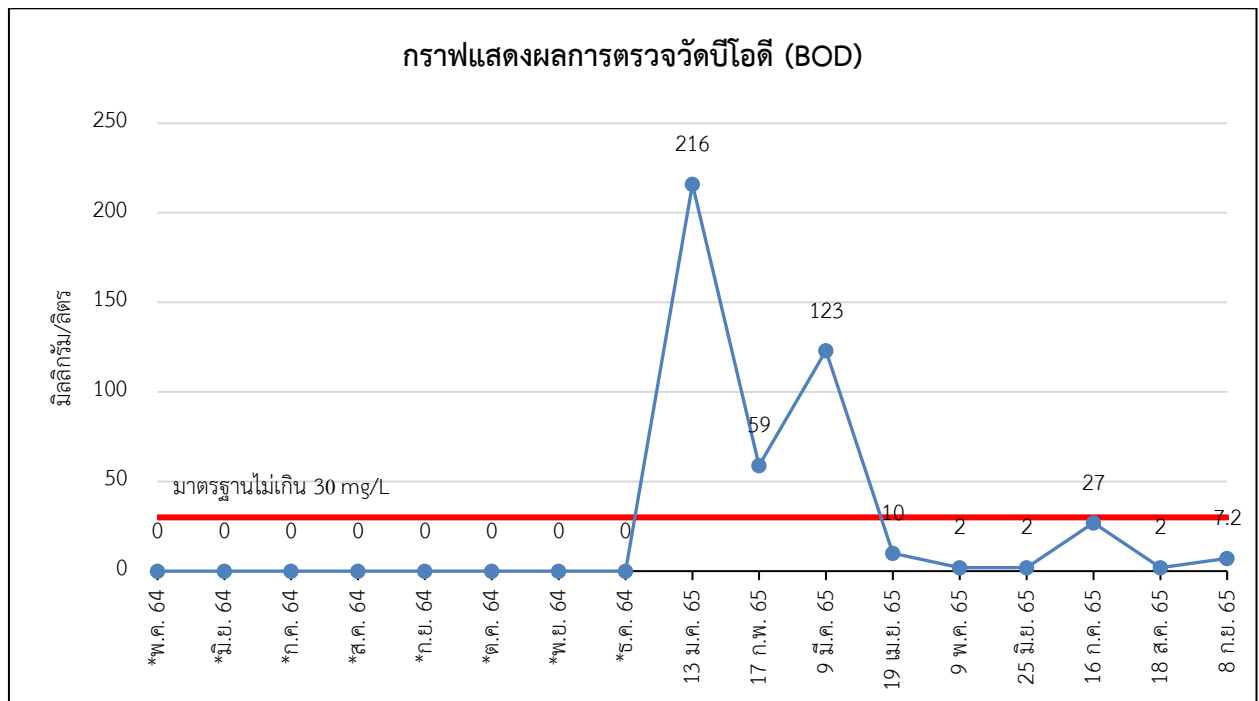
LOQ = Limit of Quantitation (TDS <200 mg/L, TKN <10.0 mg/L)

ND = Non-Detectable (TKN <4.0 mg/L)

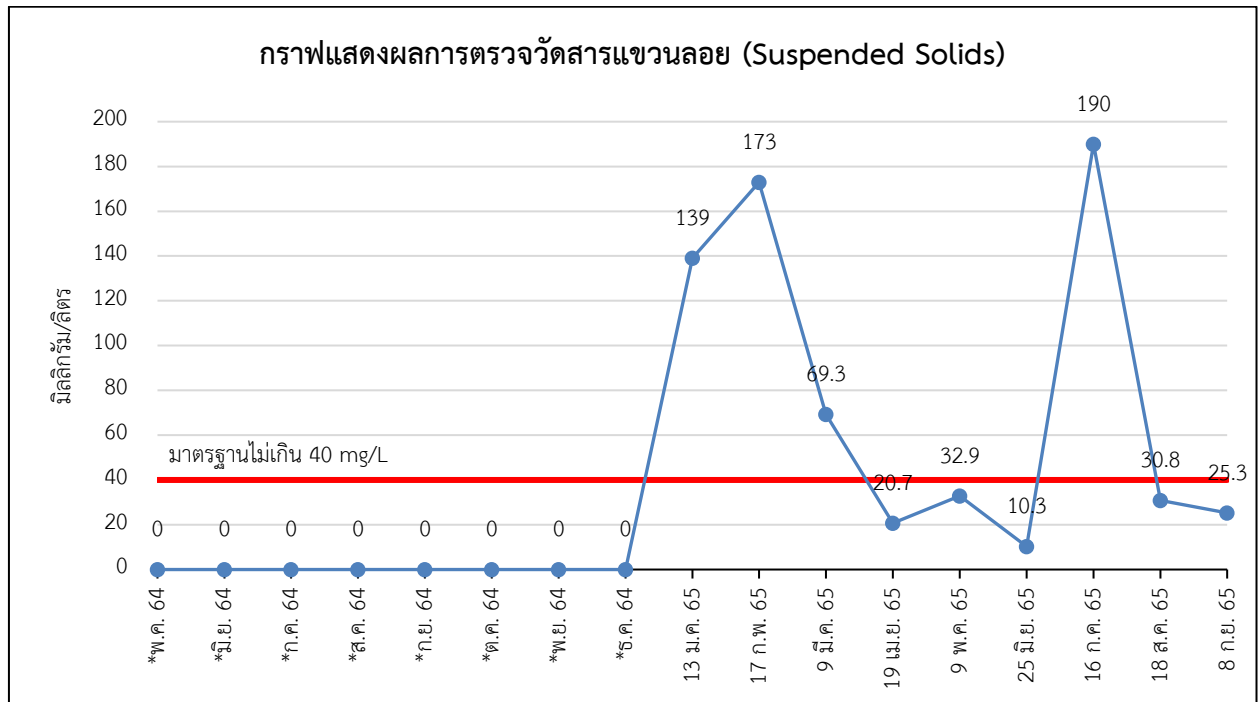
กราฟแสดงผลการตรวจวัดคุณภาพน้ำทิ้ง



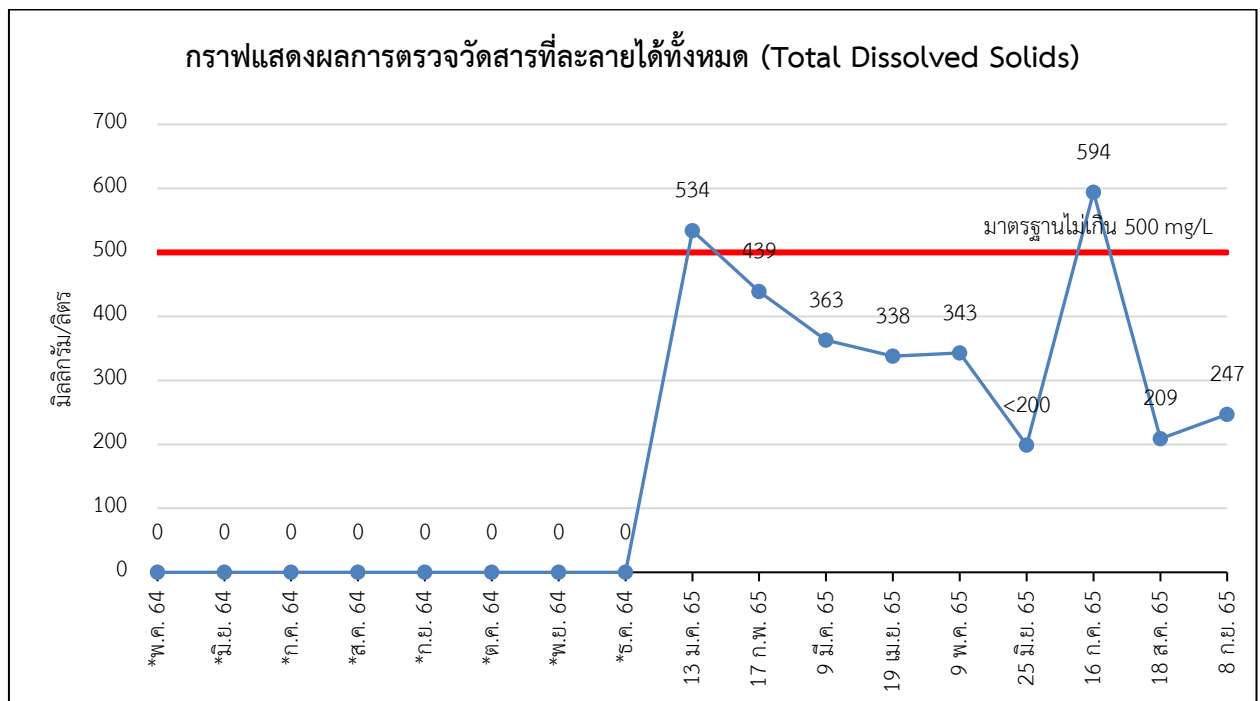
รูปที่ 4.4-1 กราฟแสดงผลการตรวจวัดความเป็นกรดและด่าง (pH)



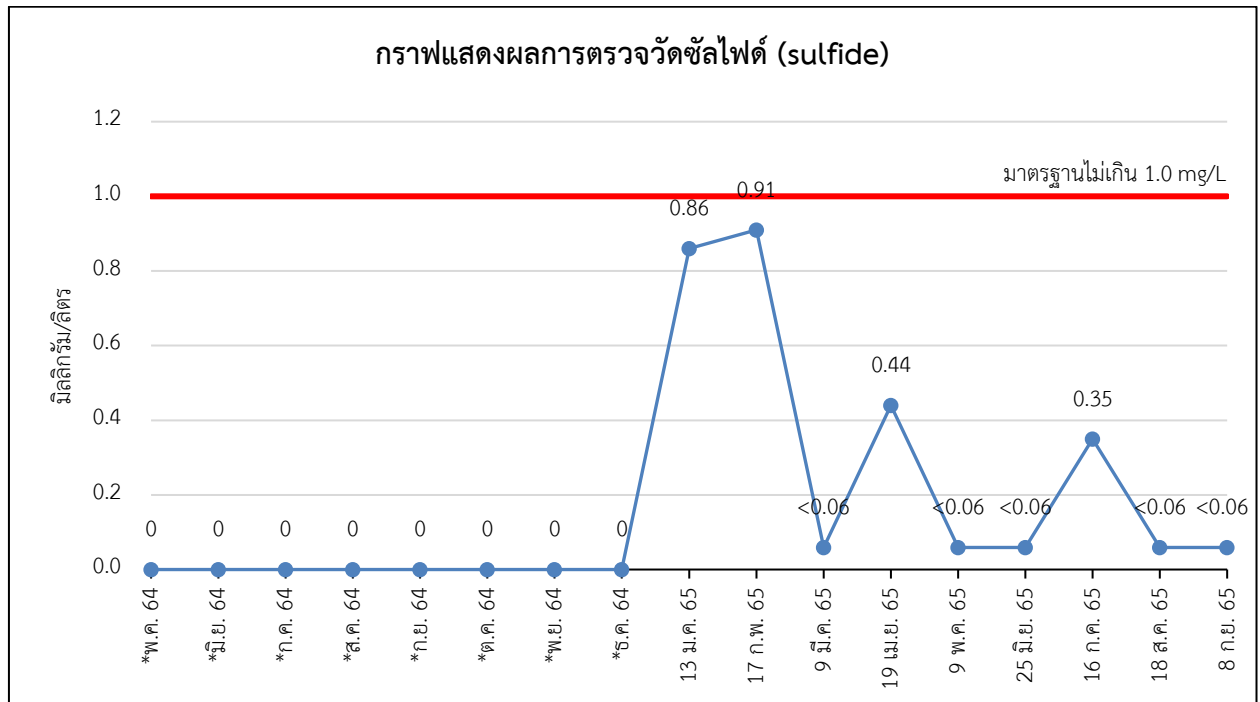
รูปที่ 4.4-2 กราฟแสดงผลการตรวจวัดบีโอดี (BOD)



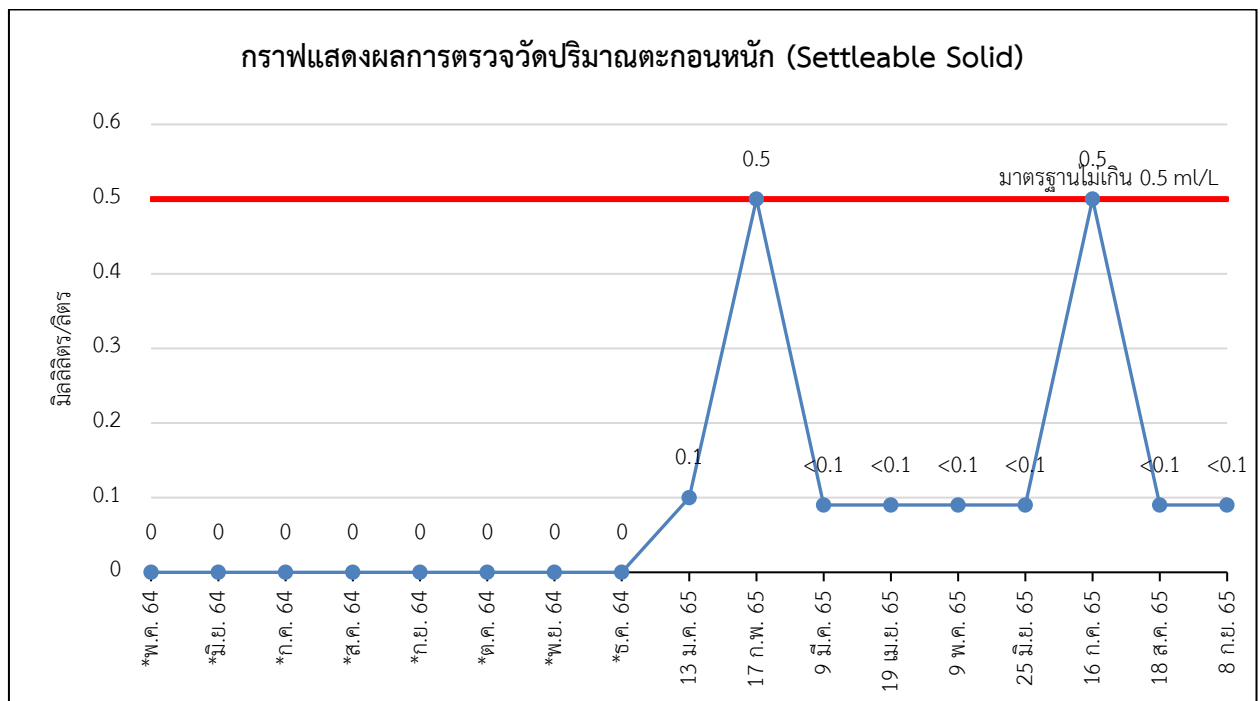
รูปที่ 4.4-3 กราฟแสดงผลการตรวจวัดสารแขวนลอยทั้งหมด (Total Suspended Solids)



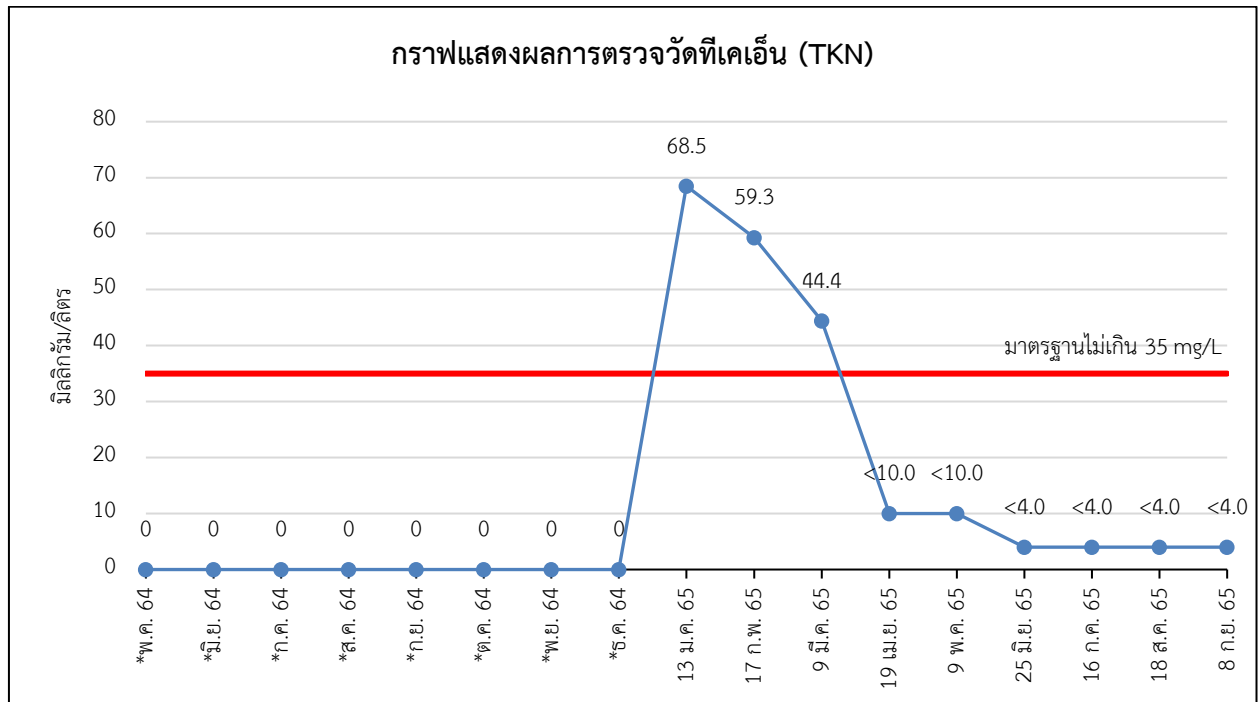
รูปที่ 4.4-4 กราฟแสดงผลการตรวจวัดสารที่ละลายได้ทั้งหมด (Total Dissolved Solids)



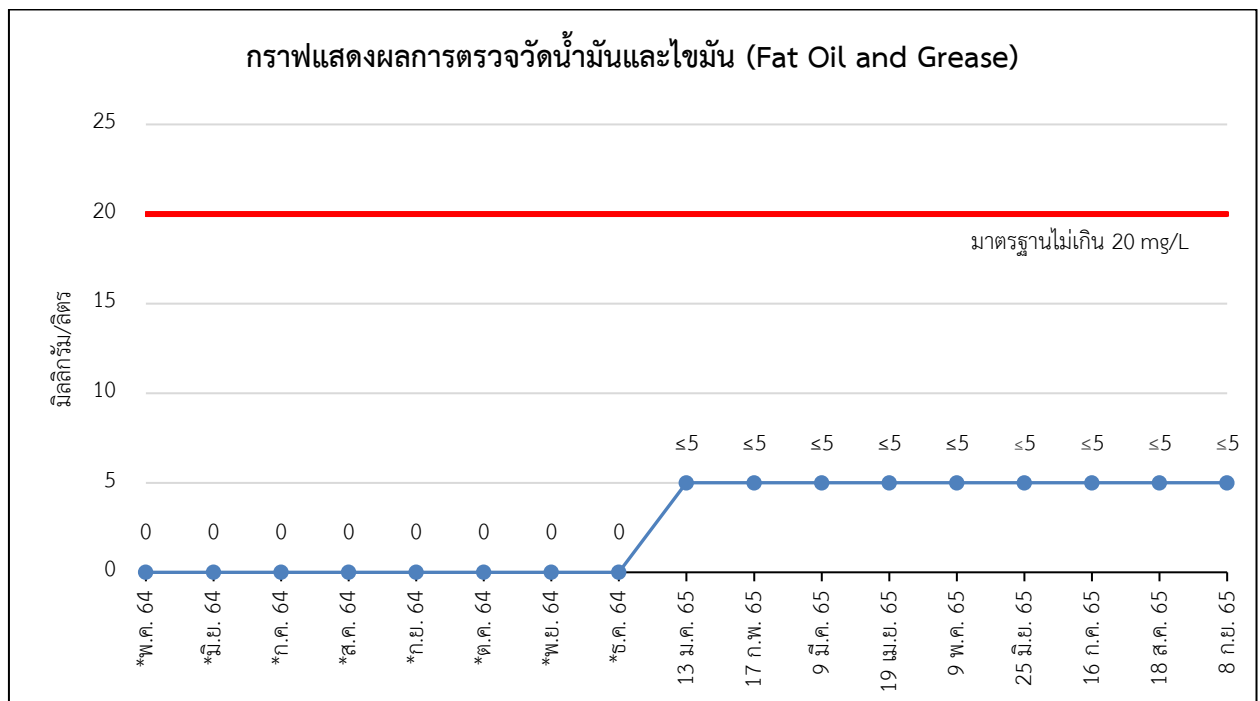
รูปที่ 4.4-5 กราฟแสดงผลการตรวจวัดซัลไฟด์ (Sulfide)



รูปที่ 4.4-6 กราฟแสดงผลการตรวจวัดปริมาณตะกอนหนัก (Settleable Solid)



รูปที่ 4.4-7 กราฟแสดงผลการตรวจวัดทีเคเอ็น (TKN)



รูปที่ 4.4-8 กราฟแสดงผลการตรวจวัดน้ำมันและไขมัน (Fat Oil and Grease)